



ESCOLA TÈCNICA SUPERIOR  
D'ENGINYERIA  
Universitat Rovira i Virgili



# **Escola Tècnica Superior d'Enginyeria (ETSE)**

## **INFORME DE REVISIÓ DEL SIGQ**

CURS 2022-23

Signatura digital del RSIGQ

1.	INTRODUCCIÓ.....	4
2.	ENTRADES.....	6
2.1.	Estat d'implantació de les accions de millora detectades en les revisions prèvies .....	6
2.2.	Canvis en les qüestions externes i internes en relació al SIGQ.....	20
2.3.	Anàlisi sobre el desenvolupament i eficàcia dels processos.....	21
2.4.	Anàlisi de l'adequació dels indicadors i del seu resultat.....	22
2.5.	Anàlisi del grau d'acompliment dels objectius de qualitat. ....	23
2.6.	Anàlisi de la satisfacció dels grups d'interès. ....	25
3.	SORTIDES.....	27
3.1.	La millora dels processos del SIGQ.....	27
3.2.	La revisió dels valors objectius dels indicadors i/o establiment de nous indicadors.....	28
3.3.	La detecció de bones pràctiques que puguin ser exportades a altres processos. ....	29
3.4.	Les necessitats de recursos (humans, materials i econòmics).....	30
3.5.	L'adequació de la política i els objectius de qualitat.....	31
4.	PLA DE MILLORA DEL SIGQ.....	33
5.	ANNEX 1: Fitxes de revisió de tots els processos del SIGQ .....	42
5.1.	PR-ETSE-001 Elaboració i revisió de la política i els objectius de qualitat.....	42
5.2.	PR-ETSE-002 Planificació de titulacions .....	43
5.3.	PR-ETSE-003 Seguiment i millora de titulacions. ....	44
5.4.	PR-ETSE-004 Modificació de titulacions.....	45
5.5.	PR-ETSE-005 Suspensió de titulacions.....	46
5.6.	PR-ETSE-006 Acreditació de titulacions .....	47
5.7.	PR-ETSE-007 Publicació d'informació sobre titulacions.....	48
5.8.	PR-ETSE-008 Definició, revisió i millora del SIGQ.....	49
5.9.	PR-ETSE-009 Desenvolupament de l'ensenyament .....	50
5.10.	PR-ETSE-010 Gestió de les pràctiques acadèmiques externes .....	53
5.11.	PR-ETSE-011 Gestió dels estudiants entrants .....	55
5.12.	PR-ETSE-012 Gestió dels estudiants sortints.....	56
5.13.	PR-ETSE-013 Orientació a l'estudiant.....	57
5.14.	PR-ETSE-014 Accés, admissió i matrícula dels estudiants en màsters universitaris ...	58
5.15.	PR-ETSE-015 Consultes, queixes, reclamacions, suggeriments i felicitacions.....	59
5.16.	PR-ETSE-016 Control documental i registres .....	60
5.17.	PR-ETSE-017 Gestió dels recursos materials i serveis (centre) .....	61
5.18.	PR-ETSE-019 Gestió del Treball Fi de Grau/Màster.....	62
5.19.	PR-ETSE-020 Def. del perfil d'ingrés, captació i matriculació dels estud. de graus ...	63

5.20. PR- ETSE-021 Gestió dels recursos docents ..... 64



## 1. INTRODUCCIÓ

El Sistema Intern de Garantia de la Qualitat (SIGQ) de l'ETSE està compost per un conjunt de processos que descriuen de forma detallada tant el procediment a seguir per a dur a terme les diferents activitats de l'Escola com els indicadors que cal mesurar per assegurar el seu funcionament correcte. La seva definició actual és fruit d'un llarg procés de maduració, que va començar al curs 2009-10. L'any 2010, en el marc del programa AUDIT d'AQU Catalunya, l'ETSE va obtenir la valoració positiva del disseny inicial del SIGQ. La Política de Qualitat de l'ETSE, que inclou un conjunt d'objectius estratègics, es va aprovar per primer cop per Junta de Centre al juny de 2010. Des de llavors s'han anat realitzant revisions progressives del SIGQ, adaptant-lo al model institucional de la URV, en constant evolució i millora. Actualment el SIGQ de l'ETSE és una eina ja madura i força estable, integrada plenament en el funcionament diari de l'Escola, i els seus processos descriuen de forma efectiva les accions a realitzar i les evidències a recollir associades a totes les tasques necessàries per assolir els objectius del Centre. Aquesta maduresa en la implantació i funcionament del SIGQ va portar al curs 19-20 a una **certificació positiva per part d'AQU de la implantació del SIGQ** i a l'obtenció de l'**acreditació institucional de l'ETSE** per part del Consejo de Universidades (resolució oficial del 17 de setembre de 2020). Així doncs, el curs 22-23 ja ha estat el tercer on el centre ha gaudit de l'acreditació institucional, arribant a la meitat del període inicial de 6 anys.

Malgrat aquesta acreditació, el SIGQ no és un instrument estàtic, sinó que cada curs cal revisar tots els processos, especialment els seus indicadors, per corregir i millorar els aspectes que calgui. Aquesta tasca és particularment important per a poder analitzar cada curs l'adequació dels resultats obtinguts (valors dels indicadors en un curs acadèmic) amb els resultats desitjats (valors objectiu dels indicadors) i així determinar les accions de millora necessàries al curs següent. Aquest informe reflexa la revisió del SIGQ a la llum dels resultats obtinguts en el curs 22-23.

Tota la informació rellevant del SIGQ està actualitzada de forma permanent a la web de Qualitat del centre, de forma que està disponible per tots els actors involucrats en tots els processos. Aquesta plana web, com es mostra a la figura 1, inclou els següents documents:

- Segells i certificats de reconeixement de la implantació del SIGQ i de l'acreditació institucional del centre.
- Política de Qualitat i Manual de Qualitat de l'ETSE.
- Mapa de processos que conformen el SIGQ de l'ETSE, amb links a la descripció detallada de cada procés.
- Informes anuals de Revisió del SIGQ des del curs 2017-18.
- Referència a l'existència de la comissió de qualitat i planificació estratègica.
- Memòries anuals del centre.
- Memòries de verificació i informes d'avaluació de tots els ensenyaments del centre, incloent els segells oficials d'acreditacions.
- Informes de seguiment i indicadors de tots els ensenyaments de l'Escola.
- Informe anual d'avaluació del Pla d'Acció Tutorial des del curs 2010-11.
- Informe anual d'Igualtat del centre des del curs 2019-20.

A l'apartat de mobilitat es pot trobar l'Informe anual d'internacionalització del centre des del curs 20-21.



- GARANTIA DE LA QUALITAT
- TITULACIONS
- SEGUIMENT I ACREDITACIONS
- PLA D'ACCIÓ TUTORIAL
- IGUALTAT ETSE



CENTRE  
ACREDITAT  
Institucionalment  
ANET-43007373-20  
AQU Catalunya està inscrita a EQAR



SIGQ  
Certificat  
SIGQ-43007373-20  
AQU Catalunya està inscrita a EQAR

Un dels punts més forts de l'Escola Tècnica Superior d'Enginyeria és la maduresa del seu Sistema Intern de Garantia de la Qualitat, que guia la realització i monitorització de totes les activitats que l'Escola duu a terme i és l'instrument bàsic per a l'establiment continu d'accions de millora.

L'ETSE disposa de la següent **política de qualitat**, alineada amb la **política de qualitat URV**:

- [Política de Qualitat de l'ETSE](#) (Aprovada JdC 4-06-10, última modif. per JdC 12-11-20)
- [Política de Qualitat de la URV](#) (Aprovada pel Claustre Universitari)
- [Alineament de la Política de Qualitat de la ETSE amb els objectius de qualitat de la URV](#) (Aprovat JdC 12.11.20)

L'ETSE ha dissenyat i aprovat el **Manual de Qualitat del Centre** on es defineixen i documenten els **Processos que conformen el seu SIGQ**, la implantació del qual està certificada.

- [Manual de Qualitat del Centre](#) (Aprovat JdC 28-11-11, última modificació per JdC 17-02-23)
- [Mapa processos SIGQ](#)
- [Informes de revisió del SIGQ: Curs 17-18, Curs 18-19, Curs 19-20, Curs 20-21, Curs 21-22](#)
- [Implantació del SIGQ: Informació, Certificació](#)
- [Certificat Acreditació institucional](#)
- [Web de qualitat institucional URV](#)

▲ Pujar

L'ETSE disposa de la Comissió de Qualitat i Planificació Estratègica, òrgan clau per fer propostes i millorar la qualitat dels programes formatius dels Graus i Màsters del centre.

**Memòries anuals**

Per conèixer les activitats dutes a terme per l'ETSE en cada curs podeu consultar les memòries anuals:

- [Curs 2021-22](#)
- [Curs 2020-21](#)

Figura 1. Plana web principal de Qualitat de l'ETSE – gener 2024



## 2. ENTRADES

### 2.1. Estat d'implantació de les accions de millora detectades en les revisions prèvies

L'informe anual de revisió del SIGQ de cada curs es fa de manera sistemàtica a l'inici del curs següent, completant-lo el més aviat possible durant el primer quadrimestre per a poder utilitzar les seves conclusions (Pla de Millora del SIGQ) per a la definició dels objectius del centre per aquell curs. El Quadre de Comandament és l'eina que recull els valors de tots els indicadors de tots els processos del SIGQ en cada any acadèmic, i és una peça clau per a l'anàlisi de l'assoliment dels objectius d'un curs, la detecció de situacions anòmales i la definició d'accions de millora pel curs següent. Abans de realitzar la revisió del SIGQ cal completar el Quadre de Comandament amb les dades del curs anterior, per poder analitzar l'assoliment dels objectius de l'Escola i comparar els valors objectius dels indicadors dels processos amb els valors reals assolits.

La *Comissió de Qualitat i Planificació Estratègica de l'ETSE* és l'òrgan encarregat de fer una revisió i un seguiment anual de la implantació del SIGQ i de proposar-ne les actualitzacions i millores que consideri necessàries. Els informes de seguiment del centre, que s'elaboren cada 2 anys, també contenen un apartat on es valora el desenvolupament del SIGQ i la seva utilitat per al seguiment de les titulacions del centre i per a la identificació d'àrees de millora. Les propostes de millora de la revisió del SIGQ s'incorporen també en el pla de millora de l'informe de seguiment del centre.

La següent taula mostra les propostes de millora recollides en l'informe de revisió del SIGQ 21-22 i el seu percentatge d'implantació. Cada acció té un nivell d'importància associat, per a fer una avaluació més precisa del grau d'assoliment global dels objectius.



**Taula 1. Seguiment del Pla de Millora definit a la revisió del SIGQ 21-22**

SEGUIMENT DEL PLA DE MILLORA ANTERIOR (REV-SIGQ 2021-22)												
PROCÉS	Obj PQ	Tit.	Punt/s feble/s detectat/s	Proposta/es de millora	Accions a portar a terme	Resp.	Termini	Evidència/ Indicadors seguiment	Valor objectiu de l'indicador	Import.	Ass.	Comentaris
PR-ETSE-006	8	ETSE	Manca d'adaptació del procés 6 a l'acreditació institucional	Crear nou procés d'acreditació de centre	Treballar amb GPQ per crear nou procés 22	RSIGQ, TSQD, GPQ	22-23	Nou procés 22	Procés 22 definit	Mig	25%	Al curs 22-23 només s'ha treballat en un primer esborrany del procés, però encara no s'ha concretat.
PR-ETSE-006	9	ETSE	Avançar en la perspectiva de gènere a l'Escola, segons l'informe d'avaluació d'acreditació del GEE, GEEIIA i MEI 2020-21	Informar als agents d'interès de les opcions en perspectiva de gènere de les que disposa la URV	Sessions informatives i/o pas de material als alumnes	RSIGQ, TSQD, GPQ, CT GEE-GEEIIA-MEI	22-23	Sessions i/o informació reparada	Sessions realitzades i/o informació enviada	Elevat	100%	A l'assignatura OPA es va parlar dels temes d'igualtat. Pel MEI es va enviar material de sensibilització sobre el tractament de gènere al coordinador de titulació per a la seva difusió entre l'alumnat. L'objectiu era proveir l'alumnat d'instruments per a reconèixer i detectar la violència contra les dones i l'assetjament sexual i per raó de sexe, i informar de quina manera pot l'alumnat activar el protocol a la universitat.
PR-ETSE-008	8	ETSE	Calrepassar les evidències i indicadors de les guies d'acreditació d'AQU per veure si estan contemplats als processos del SIGQ de forma adequada.	Ajustar les evidències i indicadors del SIGQ als que es requereixen	Anàlisi de les evidències i indicadors proposats per AQU respecte als que consten al SIGQ de l'ETSE	RSIGQ, TSQD	22-23	Document d'anàlisi fet	Anàlisi feta	Mig	100%	Es va fer una correspondència entre les evidències ETSE i indicadors AQU a l'autoinforme (dimensió 1) corresponent al seguiment als tres anys de l'acreditació institucional. Es va anar preparant durant el curs 22-23 i es va entregar la versió final a l'octubre de 2023.



SEGUIMENT DEL PLA DE MILLORA ANTERIOR (REV-SIGQ 2021-22)

PROCÉS	Obj PQ	Tit.	Punt/s feble/s detectat/s	Proposta/es de millora	Accions a portar a terme	Resp.	Termini	Evidència/ Indicadors seguiment	Valor objectiu de l'indicador	Import.	Ass.	Comentaris
PR-ETSE-009	1	GEEiA	Taxes de rendiment baixes a alguna assignatura	Millora de la taxa de rendiment a les assignatures	Estudiar mesures per millorar les taxes de rendiment	CT GEEiA	estudi 22-23, accions 23-24 (següents files)	Taxes de rendiment	Millorar taxes de rendiment 21-22 de cara al curs 23-24	Mig	100%	Anàlisi de la situació realitzada. Actuacions específiques per resoldre problemes puntuals (e.g. baixada de rendiment al q1 22-23 a Anàlisi Matemàtica I). Accions previstes pel 23-24 ja fetes al 22-23 (veure línies següents). Veurem rendiment al 23-24.
PR-ETSE-009	1	GEEiA	Taxes de rendiment baixes a alguna assignatura	Millora de la taxa de rendiment a les assignatures	Accions de formació sobre metodologies d'ensenyament	CT GEEiA	23-24	Taxes de rendiment	Millorar taxes de rendiment 21-22 de cara al curs 23-24	Mig	100%	Curs PROFID ja realitzat al 22-23 (professores de la Univ. De València) amb una gran participació de professorat de l'ETSE.
PR-ETSE-009	1	GEEiA	Taxes de rendiment baixes a alguna assignatura	Millora de la taxa de rendiment a les assignatures	Estudiar la possibilitat de reduir els grups de laboratori de 20 a 16 alumnes.	CT GEEiA	23-24	Taxes de rendiment	Millorar taxes de rendiment 21-22 de cara al curs 23-24	Mig	100%	Ja estudiat amb Rectorat al 22-23, però no han deixat ni negociar-ho a nivell general, només en assignatures concretes amb equips reduïts.





SEGUIMENT DEL PLA DE MILLORA ANTERIOR (REV-SIGQ 2021-22)

PROCÉS	Obj PQ	Tit.	Punt/s feble/s detectat/s	Proposta/es de millora	Accions a portar a terme	Resp.	Termini	Evidència/ Indicadors seguiment	Valor objectiu de l'indicador	Import.	Ass.	Comentaris
PR-ETSE-009	1	GESST	Manca d'assignatures optatives pròpies del GESST, que fa que en molts casos els alumnes han de fer 18 crèdits en lloc de 15 per manca d'opcions de 3 crèdits.	Solucionar aquest problema	Estudiar com resoldre aquest problema per evitar que els alumnes facin més crèdits dels necessaris.	CT GESST	22-23	Anàlisi de l'actuació realitzada	Document d'anàlisi completat amb proposta de solució	Mig	50%	S'ha estudiat la possibilitat de fer alguna optativa de 3 crèdits pròpia de la titulació, però no és viable a cost zero. GEB ha obert el curs 23-24 una optativa de 3 crèdits, 17254221 Disseny 3D i prototipatge. El CT GESST ha participat en la seva definició per tal del 24-25 poder-la oferir també al GESST. Com a solució parcial, al curs 22-23 s'ha activat l'assignatura de 3 crèdits optativa Seminaris Interdisciplinars per poder reconèixer crèdits per diferents activitats. A mig termini podria haver alguna possibilitat relacionada amb el laboratori 5G, però encara no està actiu.
PR-ETSE-009	9	ETSE	Taxes de rendiment baixes en algunes assignatures	Dotar al PDI amb docència a l'Escola d'eines i recursos per a l'atenció a la diversitat	Formació PROFID a PDI ETSE sobre l'atenció als estudiants amb diversitat funcional	RSIGQ, TSQD, GPQ	22-23	Formació preparada	Formació realitzada	Mig	100%	Curs PROFID realitzat - Recursos i eines al professorat per tractar estudiants amb diversitat funcional (10 assistents de l'ETSE).
PR-ETSE-009	1	GESST, DG GEB, GESST	Taxa d'èxit baixa (Fonaments de Programació i Fonaments de Comunicacions I). Taxa de rendiment	Millora de les taxes d'èxit i rendiment a les assignatures	Parlar amb els professors de les assignatures amb taxes d'èxit i rendiment baixes per tal de fer-ne un seguiment.	CT GESST, CT GEB	22-23	Taxa d'èxit (Fonaments de Programació i Fonaments de Comunicacions I). Taxa de	Que el promig de la taxa de rendiment i èxit dels últims quatre cursos incrementi	Mig	25%	Al curs 22-23, a Fonaments de Programació s'han mantingut les taxes a la mitjana dels últims anys (no hi ha millora). A Fonaments de Comunicacions I les taxes han baixat al curs 22-23 respecte els últims anys. S'ha parlat



SEGUIMENT DEL PLA DE MILLORA ANTERIOR (REV-SIGQ 2021-22)

PROCÉS	Obj PQ	Tit.	Punt/s feble/s detectat/s	Proposta/es de millora	Accions a portar a terme	Resp.	Termini	Evidència/ Indicadors seguiment	Valor objectiu de l'indicador	Import.	Ass.	Comentaris
			baixa (Fonaments de Programació, Fonaments de Comunicacions I)					rendiment (Fonaments de Programació, Fonaments de Comunicacions I)	en un 5% (19-20 a 22-23)			amb els coordinadors i s'han modificat els horaris per facilitar l'assistència a classe per part dels repetidors. Esperem resultats positius al curs 23-24.
PR-ETSE-010	3	ETSE	Baix nombre de matriculats a l'assignatura PE de l'Escola	Incrementar el nombre de matriculats a l'assignatura PE	Es proposa incorporar a la informació de la web sobre PE al primer accés informació de contacte (per qualsevol dubte, contacteu amb l'OSD: 977 55 96	Coordinador de PE i TOSD	22-23	Accions realitzades.	Accions realitzades.	Mig	100%	Web actualitzada. Difusió de missatges en l'espai comú virtual d'alumnes ETSE. Alta participació dels alumnes en les reunions informatives. Alta participació dels alumnes en els events amb empreses. Alta recepció de consultes per correu al responsable de pràctiques i a l'OSD. El nombre
PR-ETSE-010	3	ETSE	Complexitat administrativa en el procés de realització de PE	Simplificar el procés quan sigui possible	Eliminar per al curs 22-23 la realització de la memòria per part de l'estudiant a l'avaluació dins les pràctiques externes extracurriculars. Millora de l'aplicatiu de pràctiques de l'ETSE per automatitzar i	Coordinador de PE i TOSD	22-23	Memòria de l'estudiant eliminada. Automatització i simplificació de les tasques involucrades en el procés de pràctiques mitjançant l'aplicatiu	Accions realitzades.	Mig	100%	Accions realitzades.



SEGUIMENT DEL PLA DE MILLORA ANTERIOR (REV-SIGQ 2021-22)

PROCÉS	Obj PQ	Tit.	Punt/s feble/s detectat/s	Proposta/es de millora	Accions a portar a terme	Resp.	Termini	Evidència/ Indicadors seguiment	Valor objectiu de l'indicador	Import.	Ass.	Comentaris
PR-ETSE-010	3	ETSE	Redistribució hores dels convenis de PE	Reconeixement real dels ECTS realitzats a les assignatures PE/PE1/PE2/TFG/TFM	Es proposa valorar posar com a màxim 1010h en PE per l'estudiant que havent fet PE1+PE2+EXTRA CURR amb el total d'hores de 750, llavors demani fer el TFG o TFM	Coordina dor de PE i TOSD	22-23	Acció duta a terme	Acció realitzada	Baix	100%	Acció realitzada.
PR-ETSE-010	3	GEE	Davallada dels estudiants matriculats a PE	Incrementar els matriculats a l'assignatura PE	S'ha d'estudiar perquè hi ha hagut una davallada a l'indicador núm 24 d'estudiants fent PE al GEE. També es proposa informar més periòdicament als alumnes mitjançant l'espai comú virtual on es troben tots els alumnes de l'ETSE i especialment l'espai on es troben els alumnes GEE. A més. es	Coordina dor de PE i CT GEE	22-23	Estudi fet	Anàlisi feta	Baix	100%	Augment alumnes GEE fent PEs (9 al 21-22, 19 al 22-23).



SEGUIMENT DEL PLA DE MILLORA ANTERIOR (REV-SIGQ 2021-22)

PROCÉS	Obj PQ	Tit.	Punt/s feble/s detectat/s	Proposta/es de millora	Accions a portar a terme	Resp.	Termini	Evidència/ Indicadors seguiment	Valor objectiu de l'indicador	Import.	Ass.	Comentaris
					realitzaran no una sino dues reunions informatives anuals a tots els alumnes de l'ETSE. Finalment, es realitzaran events de contacte entre alumnes i empreses per fomentar la matrícula dels estudiants.							
PR-ETSE-010	3	ETSE	Poca participació a les enquestes del grau de satisfacció amb l'assignatura PE	Augmentar la participació a les enquestes del grau de satisfacció amb l'assignatura PEs	Es proposa recordar als tutors acadèmics que demanin als estudiants responguin l'enquesta del grau de satisfacció amb l'assignatura de PE en el moment de demanar la documentació per ser avaluats (indicador número 28).	Coordina dor de PE	22-23	Mail enviat a tutors	Mail enviat a tutors	Baix	100%	S'ha enviat mail a tutors.



SEGUIMENT DEL PLA DE MILLORA ANTERIOR (REV-SIGQ 2021-22)

PROCÉS	Obj PQ	Tit.	Punt/s feble/s detectat/s	Proposta/es de millora	Accions a portar a terme	Resp.	Termini	Evidència/ Indicadors seguiment	Valor objectiu de l'indicador	Import.	Ass.	Comentaris
PR-ETSE-010	3	GEB	Baixa l'índex de satisfacció de l'enquesta de satisfaccio de les PE	Augmentar la satisfacció dels alumnes que realitzin PE	Es proposa incorporar més tutors acadèmics al GEB en veure la davallada de la satisfacció dels estudiants, indicador número 28. Donada la complexitat d'aquesta titulació per trobar llocs en pràctiques, un sol tutor no és suficient per al correcte desenvolupament d'aquest procés	Coordina dor de PE i CT GEB	22-23	Increment nombre de tutors PEs GEB	Augment satisfacció alumnes	Mig	100%	Hem passat de 2 a 4 tutors PE per al GEB
PR-ETSE-011	6	ETSE	No s'estan aconseguint prou enquestes per valorar l'opinió dels estudiants IN (només 4/30 al curs 21-22). És una responsabilitat de l'I-Center. Aquesta situació es ve repetint els últims cursos.	Augmentar la participació a les enquestes del grau de satisfacció amb l'estada de mobilitat IN	Parlar amb l'I-Center per demanar que prestin més atenció a la recollida de les enquestes INCOMING/INGOING	Coordina dor Internacional ETSE	22-23	Correu a I-Center realitzat	Increment nombre de respostes a l'enquesta mobilitat IN	Mig	100%	Es va comentar el tema a l'I-Center. Han pujat molt poc les respostes, cal continuar insistint.



SEGUIMENT DEL PLA DE MILLORA ANTERIOR (REV-SIGQ 2021-22)

PROCÉS	Obj PQ	Tit.	Punt/s feble/s detectat/s	Proposta/es de millora	Accions a portar a terme	Resp.	Termini	Evidència/ Indicadors seguiment	Valor objectiu de l'indicador	Import.	Ass.	Comentaris
PR-ETSE-011	6	ETSE	Manca d'actualització d'alguns aspectes a la web de mobilitat en anglès.	Donar info. acurada a estudiants IN	Cal repassar web ETSE mobilitat anglès per actualitzar-la (p.e. referència a GEMIF)	Coordina dor Internacional ETSE	22-23	Revisió web anglès	Web revisada	Baix	100%	Web actualitzada al febrer de 2023
PR-ETSE-012	6	GEMiF	Manca de convenis de mobilitat pel GEMiF, que engega al 22-23 el seu segon curs.	Cercar ofertes de mobilitat OUT	Cal definir més convenis de mobilitat pel GEMiF, que engega al 22-23 el seu segon curs.	CMob GEMiF, C Int ETSE	22-23	Llistat d'ofertes GEMiF	Increment oferta	Mig	100%	17 convenis GEMiF a octubre 2023
PR-ETSE-012	6	ETSE	Manca d'actualització de la web de mobilitat ETSE català/castellà.	Web Mobilitat ETSE actualitzada	Cal actualitzar la web de mobilitat ETSE català/castellà, on encara fa referència a l'antic Pla Estratègic d'Internacionalització	Coordina dor Internacional ETSE	22-23	Web actualitzada	Web actualitzada	Baix	100%	Web actualitzada al juny de 2023
PR-ETSE-013	2	ETSE	El nombre d'accessos a l'espai e-tutories ha baixat molt significativament respecte els dos cursos anteriors	Comprovar si hi ha informació errònia a l'informe de tutories del Moodle tutories	Confirmar amb SREd si el nombre d'accessos a l'espai e-tutories és correcte	Coordina dor de PAT	22-23	E.mail a SRED confirmant la veracitat del # accesos	Anàlisi feta	Baix	100%	SRE no li consta cap errada en aquesta dada



SEGUIMENT DEL PLA DE MILLORA ANTERIOR (REV-SIGQ 2021-22)

PROCÉS	Obj PQ	Tit.	Punt/s feble/s detectat/s	Proposta/es de millora	Accions a portar a terme	Resp.	Termini	Evidència/ Indicadors seguiment	Valor objectiu de l'indicador	Import.	Ass.	Comentaris
PR-ETSE-014	1	Transversal al MASTERS	Hi ha problemes de sol. lapament amb les dates de preinscripció i de matrícula.	Evitar el solapament.	Modificar el calendari de preinscripció de màsters separant les fases 3 i 4, amb el que esperem que s'alineïn els 3 indicadors definits per al procés	SGA	22-23	Nou calendari de preinscripció a màsters sense sol. lapament fases 3 i 4	Nou calendari publicat	Mig	100%	Nou calendari URV de preinscripció als Màsters
PR-ETSE-015	10	ETSE	Poc ús de la bústia de l'Escola	Augmentar l'ús de la bústia de l'ETSE com a via de comunicació	Acció publicitària de la bústia a tots els nivells (PDI, PAS, estudiants) per a intentar revitalitzar aquesta via de comunicació; s'ha de modificar també al procés	RSIGQ, TOSD	22-23	Acció duta a terme	Augment de tiquets bústia CQRSF	Mig	100%	Augment d'un 78,57% del nombre de tiquets a la bústia ETSE
PR-ETSE-016	10	ETSE	No hi ha indicadors al procés 16 del SIGQ	Ens proposem obtenir un indicador pel procés 16	Consultar si és possible disposar d'un indicador sobre incidències al Sharepoint de l'ETSE.	TSQD	22-23	Consulta a SAU sobre possible indicador	Nou indicador per procés PR-etse-016 si és possible	Baix	100%	És possible rebre el nombre d'incidències del SAU relacionades amb l'ETSE associades al OneDrive institucional, però no al Sharepoint. No s'afegirà aquest indicador al procés 16.
PR-ETSE-019	1	GEEliA, MEI, MEVTECH	Taxes de rendiment baixes per assignatura TFG/TFM	Augmentar rendiment TFG/TFM	Fer una monitorització més detallada del TFG/M 22-23 tant al grau simple com el	CT GEEliA, MEI, MEVTECH	22-23	Anàlisi feta.	Millora de taxes	Mig	66%	GEEliA: valor de 0.6, superior als dos cursos anteriors, encara sense arribar a l'objectiu de 0.7. MEI: valor de 0.58, superior als dos cursos anteriors, encara



SEGUIMENT DEL PLA DE MILLORA ANTERIOR (REV-SIGQ 2021-22)

PROCÉS	Obj PQ	Tit.	Punt/s feble/s detectat/s	Proposta/es de millora	Accions a portar a terme	Resp.	Termini	Evidència/ Indicadors seguiment	Valor objectiu de l'indicador	Import.	Ass.	Comentaris
					dobles GEE-GEEiA com als Màsters, procurant que tots els alumnes matriculats tinguin tema+director assignat al febrer, i anar fent un seguiment amb els alumnes (amb ajuda dels tutors si cal) i directors per assegurar que van avançant durant el segon semestre i poden entregar al menys al setembre.							sense arribar a l'objectiu de 0.7. El coordinador dels TFM del MEI fa una presentació de l'assignatura al començament del curs on hi ha convocats tots els estudiants matriculats. Està previst de millorar l'estructura de l'espai Moodle al curs 23-24 per facilitar l'assignació de títols i directors. El percentatge d'assoliment s'ha considerat del 90%, però cal fer notar que el seguiment personalitzat per ajudar als estudiants a trobar títol i director només s'ha pogut completar en els casos dels 29 estudiants de 53 que han contactat/respost a les comunicacions del coordinador dels TFM. Els altres 24 estudiants no han sigut receptius a les diferents comunicacions enviades o han informat que finalment no farien el TFM. MEVTECH: A pesar que hi ha més matriculats, la taxa de rendiment es manté estable (en un valor massa baix, 0.48) amb dos grups diferenciats. En els que no s'han presentat 6/11 treballen i 4 havien sol·licitat TFM i se'ls hi havia assignat. La resta són alumnes





SEGUIMENT DEL PLA DE MILLORA ANTERIOR (REV-SIGQ 2021-22)

PROCÉS	Obj PQ	Tit.	Punt/s feble/s detectat/s	Proposta/es de millora	Accions a portar a terme	Resp.	Termini	Evidència/ Indicadors seguiment	Valor objectiu de l'indicador	Import.	Ass.	Comentaris
												estrangers que, per diferents motius, no han superat més que 3 o 4 assignatures o ninguna. A pesar que també hi ha hagut un alumne suspès, com que ha hagut més defenses la taxa d'èxit ha millorat.
PR-ETSE-019	1	MESIIA	Taxes de rendiment baixes a l'assignatura TFM	Augmentar rendiment TFM	Fer una monitorització més detallada del TFM 22-23, procurant que tots els alumnes matriculats tinguin tema+director assignat al febrer, i anar fent un seguiment amb els alumnes (amb ajuda dels tutors si cal) i directors per assegurar que van avançant durant el segon semestre i poden entregar al menys al setembre.	CT MESIIA	22-23	Anàlisi feta.	Increment rendiment TFM.	Mig	100%	La taxa de rendiment a l'assignatura TFM al 21-22 va ser del 37,50% i al 22-23 ha estat del 57%, per tant ha augmentat clarament aquesta taxa. Tot i això, encara està una mica per sota de l'objectiu general del 60%. Encara hi ha un 42% d'alumnes que matriculen el TFM però no el presenten, un 28,5% dels alumnes ni comencen el TFM doncs no tenen treball assignat i només un 14% el comencen però no l'acaben.



SEGUIMENT DEL PLA DE MILLORA ANTERIOR (REV-SIGQ 2021-22)

PROCÉS	Obj PQ	Tit.	Punt/s feble/s detectat/s	Proposta/es de millora	Accions a portar a terme	Resp.	Termini	Evidència/ Indicadors seguiment	Valor objectiu de l'indicador	Import.	Ass.	Comentaris
PR-ETSE-021	1	Transvers al Graus	Els indicadors del procés assenyalen un empitjorament del % de professorat permanent amb docència	Acomplir amb les directrius d'AQU en el seu estàndar 4.2. acreditació	Traslladar l'evolució del % pdi permanent a rectorat, sol.licitant reposició de professorat permanent sortint de la URV	Dir. ETSE.	22-23	Comunicació a Rectorat	Resposta Rectorat	Mig	50%	S'ha traslladat situació al Rectorat. Tanmateix s'haurà de continuar parlant per veure l'evolució de la plantilla. Primera fase del pla de xoc de la genCat afecta en diferent intensitat als departaments (DEIM, DEEA, DEM, DGE, ...)



A partir de l'anàlisi realitzat durant la revisió del SIGQ 21-22 es van definir 26 accions de millora, associades a 7 dels 10 objectius estratègics de l'Escola. Com es pot veure a la taula, el grau d'assoliment ha estat molt alt, doncs 21 de les 26 accions (80.7 %) s'han assolit plenament. Els punts més febles han estat els següents:

- Al curs 22-23 es volien millorar les taxes d'èxit i rendiment de les assignatures Fonaments de programació i Fonaments de Comunicacions I al GESST. En el primer cas s'han mantingut en nivells similars, mentre que en el segon han baixat. Per tant, cal continuar treballant en aquestes assignatures. Ja s'han modificat al 23-24 els horaris per facilitar l'assistència a classe per part dels repetidors i s'esperan resultats positius en aquest curs.
- El percentatge de professorat permanent a les titulacions de Grau ha continuat empitjorant en totes les titulacions, estant ja per sota del 50% en tots els graus excepte el GEMIF. Aquesta és una situació complexa que afecta a tota la universitat. Caldrà continuar interactuant amb Rectorat al 23-24 per a que siguin conscients d'aquesta situació i l'ETSE tingui un pes relevant en l'obtenció de noves places.
- Al GEE han millorat lleugerament les taxes de rendiment (de 0.57 a 0.58) i d'abandonament (de 0.42 a 0.39), però la taxa de graduació ha baixat fins al 21%, el nivell més baix dels últims 8 cursos. De fet, aquesta taxa també està al 22-23 en valors preocupants en el GEEiA, el GESST i el GTDAWIM (en extinció). Cal pensar quines accions es poden prendre al 23-24 per intentar millorar aquesta taxa.
- Les taxes de rendiment del TFG han pujat lleugerament al curs 22-23 al GEEiA (de 0.59 a 0.6) i al MEI (de 0.54 a 0.58). En canvi, al MEVTECH la taxa de rendiment del TFM ha continuat amb un valor baix, 0.43.
- No s'ha adaptat el procés 6 d'acreditació de titulacions individuals al cas dels centres acreditats institucionalment. Al curs 21-22 el Gabinet de Programació i Qualitat ja va proposar un primer esborrany d'un nou procés (procés 22) per l'obtenció i renovació d'aquesta acreditació institucional, però es van generar molts dubtes tècnics i es va deixar en suspens fins que AQU aclarís el procediment. Al curs 22-23 no s'ha competat la definició d'aquest nou procés, que s'espera que estigui llest a finals del curs 23-24.

Aquests punts febles seran analitzats per la Direcció de l'Escola i la Comissió de Qualitat i Planificació Estratègica, que definiran, si escau, les accions oportunes a realitzar dins els objectius 23-24.



## 2.2. Canvis en les qüestions externes i internes en relació al SIGQ

Els processos del SIGQ, com es pot veure al mapa de processos, estan dividits en tres grans blocs:

- **Estratègics:** elaboració i revisió de la política del centre i els seus objectius de qualitat, garantia de la qualitat dels programes formatius, definició de polítiques de personal, i manegament (definició, revisió i millora) del propi SIGQ.
- **Clau:** accés, admissió i matrícula dels estudiants, desenvolupament dels ensenyaments, gestió de la mobilitat dels estudiants, gestió de les pràctiques externes, orientació a l'estudiant, i gestió del Treball Fi de Grau o Fi de Màster.
- **Support:** gestió dels recursos materials i serveis, gestió dels recursos docents, gestió de la qualitat i manegament de consultes.

La majoria dels processos clau i estratègics són gestionats pel propi centre, i tenen el seu procés associat al SIGQ de l'Escola. En canvi, la majoria dels processos de suport són transversals a tota la Universitat, i estan definits al SIGQ de la unitat encarregada de gestionar-los. Com es pot veure, el Centre focalitza els seus esforços en garantir la qualitat de tots els seus programes formatius.

Al curs 22-23 no han variat els processos del SIGQ. La única variació al mapa de processos ha estat l'eliminació de la paraula "curriculars" al títol del procés 9 "Gestió de les Pràctiques Externes", doncs el procés també comenta el manegament de les pràctiques externes no curriculars.

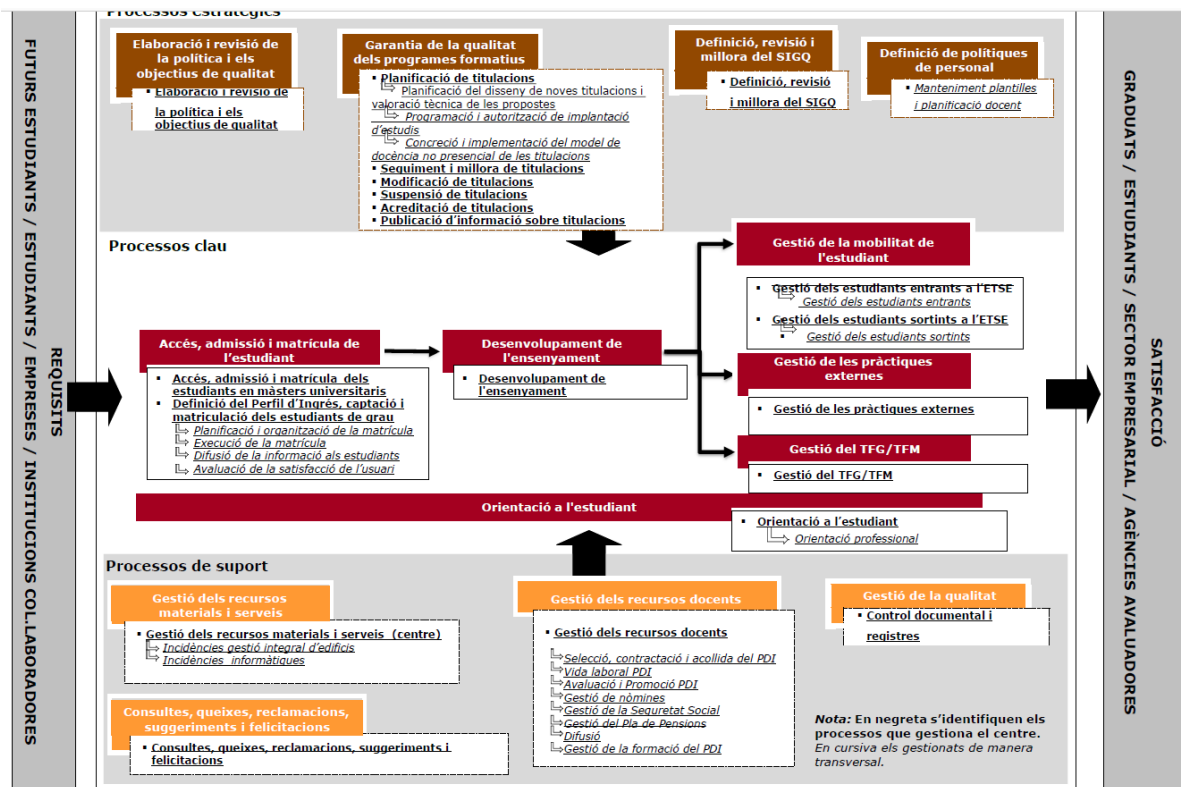


Figura 2. Mapa de processos del SIGQ de l'ETSE – gener 2024



### 2.3. Anàlisi sobre el desenvolupament i eficàcia dels processos

La revisió del SIGQ s'ha realitzat, tal com es va fer als cursos anteriors, com es descriu a la secció 5.3 del procés PR-ETSE-008 "Definició, revisió i millora del SIGQ". La TSQD, per indicació del RSIGQ, va demanar a la persona responsable de cada procés del SIGQ que fes una revisió exhaustiva de la seva adequació al seu propòsit, atenent als resultats obtinguts recollits al quadre de comandament, les opinions rebudes dels grups d'interès i altres queixes, comentaris o suggeriments que hagi rebut en relació al procés per part dels seus actors. El resultat de la revisió de cada procés va quedar reflectit de forma explícita en una *fitxa de revisió*, que es mostra a la figura 3.

Revisió de processos del SIGQ			
Escola Tècnica Superior d'Enginyeria			
Data de revisió:	xx/xx/xx		
Nom i codi del procés:	PR-ETSE-		
Versió i data en el moment de la revisió:	Rev.: x.O DD/MM/AA		
Preguntes?	SI	NO	Observacions
S'han detectat canvis en les activitats o agents implicats del procés?			
Es resultats dels indicadors del procés indiquen que està funcionant adequadament? <i>(compliment de terminis, generació dels serveis o documents determinats, resultat del procés amb els criteris de qualitat establerts)</i>			
Les opinions dels diferents implicats indiquen que està funcionant adequadament? <i>Si es reben opinions dels implicats dient que hi ha alguna mancança en el desenvolupament del procés s'indicarà que no.</i>			
S'han detectat incidències relacionades amb l'objectiu del procés? <i>Incidència: Circunstància o anomalia que es produeix durant el desenvolupament del procés i s'ha de solucionar.</i>			
S'han rebut queixes relacionades amb l'objectiu del procés? <i>Queixa: Expressió d'insatisfacció amb motiu d'un succés negatiu per a l'interessat.</i>			
El procés segueix sent adequat pel seu objectiu?			
Relació de les propostes de millora del procés			

Figura 3. Fitxa de revisió de procés.

En aquesta fitxa queden reflectits, per cada procés, els seus punts febles i les propostes de millora per solucionar-los. Els punts febles es poden detectar a través de l'anàlisi dels nivells d'assoliment dels indicadors lligats al procés ( presents al Quadre de Comandament), de les incidències en l'execució del procés que puguin haver aparegut durant el curs, i de les opinions i queixes rebudes dels agents d'interès. La TSQD va rebre la fitxa de revisió de cada procés del seu responsable. Les propostes de millora poden incloure la necessitat de canviar algun aspecte de l'execució del procés, la necessitat de més recursos (humans, materials o econòmics), la revisió dels indicadors i els seus valors objectiu, o fins i tot la necessitat de canviar algun aspecte de la política i els objectius de qualitat de l'Escola. Tots aquests punts es comenten a la secció 3 d'aquest informe, i el Pla de Millora amb totes les millores suggerides per les persones responsables dels processos es mostra a la secció 4. A l'annex es poden trobar les fitxes de revisió completes de tots els processos. A partir de l'anàlisi de totes les fitxes de revisió, el RSIGQ elabora aquest informe de revisió del SIGQ, que serà verificat per la Comissió de Qualitat i Planificació Estratègica i aprovat per la Junta de Centre.



## 2.4. Anàlisi de l'adequació dels indicadors i del seu resultat

Els indicadors definits a cada procés del SIGQ per a fer el seguiment de totes les activitats dutes a terme a l'Escola es recullen al *Quadre de Comandament*. Aquest quadre també indica el grau d'assoliment dels valors objectiu, que es comentarà a la secció 3.2. Els valors anuals de la majoria d'aquests indicadors es recullen de forma institucional a l'aplicatiu *SINIA-NET*, i són accessibles a través de la intranet de la URV, a l'apartat "*La URV en xifres*" (veure figura 4). SINIA (Sistema Integrat d'Informació i Anàlisi) és un instrument en millora contínua que, sobre la base de la integració de dades, subministra la informació necessària per avaluar els processos de qualitat. Sota la supervisió del *Gabinet del rector* (GR) de la URV, SINIA captura les dades de les diferents fonts institucionals, les emmagatzema, les processa, les explota i les transforma en informació i coneixement útil per a l'usuari per tal de poder analitzar-les i prendre decisions d'actuació. Les dades facilitades per SINIA són bàsiques per al seguiment adequat dels indicadors numèrics dels processos del SIGQ. La TSQD de l'ETSE recull els valors de tots els indicadors anualment. En algun cas puntual el valor d'algun indicador no està directament a SINIA sinó que s'ha de calcular a partir de dades de les que disposa internament l'Escola (p.e. el Grau d'Assoliment Anual dels Objectius del Centre, indicador del procés PR-ETSE-001 Elaboració i revisió de la política i els objectius de qualitat).

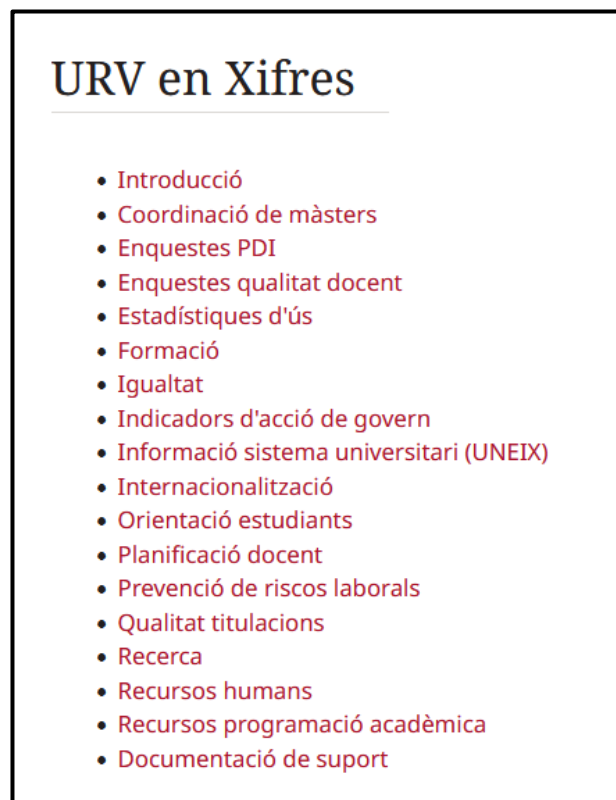


Figura 4. Accés via la intranet a les dades institucionals (gener de 2024).

El GR ofereix una adreça de correu de contacte ([suport.sinia@urv.cat](mailto:suport.sinia@urv.cat)) on els usuaris poden fer consultes, resoldre qüestions tècniques i fer propostes de millora.



## 2.5. Anàlisi del grau d'acompliment dels objectius de qualitat.

L'anàlisi del grau d'acompliment dels objectius de qualitat 2022-23 (Quadre d'Objectius) es va realitzar tenint en consideració els seus valors desitjats i els valors reals assolits. Els 10 objectius estratègics de l'Escola tenien una sèrie de fites associades, i es van definir accions per intentar assolir cada fita. Per cada acció s'ha avaluat el percentatge d'acompliment durant el curs. Es va considerar un objectiu com a satisfet si el percentatge mitjà d'assoliment de les seves accions associades era superior al 70%. Cal indicar, com ja s'ha comentat a la secció 2.1, que les accions dins de cada objectiu estan ponderades, per donar més rellevància a les accions que l'equip de direcció considera més importants o més costoses d'obtenir. Aquesta ponderació s'ha establert de la següent forma, eliminant l'opció Molt Elevada que es considerava en cursos anteriors:

- Elevada: temes rellevants o relacionats amb el Contracte Programa 18-22, o actuacions associades a corregir desviacions molt acusades dels valors dels indicadors respecte als valors objectiu.
- Mitja: temes associats a un ensenyament concret o globals de tota l'ETSE.
- Baixa: accions puntuals (reunió, document, missatge, actuació sobre una assignatura).

Els resultats numèrics principals d'aquesta anàlisi són els següents:

- Objectius amb fites i accions associades: 10/10 (100 %).
- Accions definides: 47. L'objectiu 1 (seguiment de les titulacions) tenia 13 accions, essent el més destacat. A continuació hi havia 8 accions de l'objectiu 3 (relació amb les empreses, Pràctiques Externes). La resta d'objectius tenien entre 2 i 5 accions associades.
- Accions amb percentatges d'assoliment superiors al 70%: 42/47 (89.3 %). D'aquestes 42, 38 han tingut un assoliment del 100%.
- Objectius amb una mitjana d'assoliment superior al 70%: 9/10 (90 %).

Aquestes xifres es poden considerar globalment força positives. De fet, 6 dels 10 objectius han tingut un assoliment del 100%. Les àrees cobertes per aquests objectius inclouen la relació amb les empreses i la gestió de les Pràctiques Externes, la difusió de les activitats i ensenyaments de l'Escola, la mobilitat internacional dels estudiants, la gestió dels recursos material, el tractament de la igualtat i qüestions de gènere, i la participació dels diferents actors en la gestió de l'Escola.

La següent taula fa un resum d'aquesta anàlisi i apunta les principals accions no completades de forma satisfactòria (algunes d'elles ja van aparèixer a la revisió anterior del SIGQ i ja s'han esmentat a la secció 2.1):

- En referència a les titulacions, cal millorar les taxes de rendiment i èxit d'algunes assignatures del GESST. Cal millorar les taxes de graduació de diversos graus de l'ETSE, en especial del GEE.



- En referència al SIGQ, cal posar en marxa un nou procés (procés 22, del que ja existeix un primer esborrany) per descriure el procés d'adquisició i renovació de l'acreditació institucional.
- Cal posar en marxa l'espai 5G al Campus per disposar d'aquesta tecnologia tant a la vessant docent com a la de recerca.

Obj.	Accs.	%Assol.	>70%?	Tema	Aspectes més fluixos, a completar al 23-24, si escau
1	13	79.1	Sí	Seguiment de les titulacions	Taxes d'èxit/rendiment d'algunes assignatures del GESST, taxes de graduació del GEE, baixada del professorat permanent als graus
2	3	92	Sí	Pla d'Acció Tutorial	
3	8	100	Sí	Relació amb empreses, Pràctiques Externes	
4	2	100	Sí	Difusió, Captació	
5	3	85.7	Sí	Societat, transferència	Espai 5G encara no habilitat
6	5	100	Sí	Internacionalització, mobilitat	
7	2	100	Sí	Recursos materials	
8	2	62.5	No	SIGQ	Procés 22 d'acreditació institucional pendent
9	6	100	Sí	Igualtat, Gènere	
10	3	100	Sí	Participació de la comunitat	
	47	91.5		<b>Total</b>	





## 2.6. Anàlisi de la satisfacció dels grups d'interès.

L'Escola disposa de diverses eines per a mesurar la satisfacció dels grups d'interès involucrats en els processos del SIGQ. Les més significatives són aquestes:

- Enquesta als assistents de les Jornades de Portes Obertes.
- Enquesta URV als estudiants sobre la matrícula de Grau.
- Enquesta URV als estudiants de mobilitat (I-Center).
- Enquesta URV als estudiants sobre la titulació i sobre el personal docent (amb enquestes específiques sobre Pràctiques Externes i Treball Fi de Grau/Màster), a través de l'espai virtual Moodle.
- Enquesta URV als estudiants i als professors respecte el Centre de Recursos per a l'Aprenentatge i al Investigació (CRAI).
- Enquesta URV als estudiants sobre el servei d'Orientació Professional de l'Oficina de l'Estudiant (OFES).
- Enquesta als estudiants i als professors sobre el Pla d'Acció Tutorial, a través de l'espai virtual Moodle-tutories.
- Enquesta a les empreses de l'entorn respecte a l'ocupabilitat dels alumnes titulats.
- Enquestes AQU d'inserció laboral i satisfacció dels titulats.
- Missatges rebuts a la bústia de l'ETSE.

Els resultats específics d'aquestes enquestes es poden trobar a diversos documents, com els informes de seguiment de les titulacions, l'informe anual del Pla d'Acció Tutorial o l'informe anual d'Internacionalització. Algunes d'elles són institucionals i es centren en unitats externes a l'Escola (p.e. CRAI, OFES, I-Center).

La satisfacció dels estudiants amb el PDI al curs 22-23 és molt uniforme en totes les titulacions. Està entre 0.71 i 0.78 als Graus, entre 0.76 i 0.79 als Dobles Graus i entre 0.70 i 0.86 als Màsters. La satisfacció dels estudiants amb el TFG està entre el 0.72 del GEB i el 0.87 del GEI. En el cas dels TFMs és més variable, amb un 0.6 al MEI, un 0.75 al MESIIA, un 0.9 al MEVTECH i un 1 al MECMAT.

Al curs 22-23 es van fer dues Jornades de Portes Obertes, amb una gran presència d'assistents que va obligar a fer dues sessions a cada Jornada. La satisfacció dels assistents a les Jornades de Portes Obertes sobre la seva organització i continguts va ser d'excel·lent (0.91).

Al curs 22-23, com als tres cursos anteriors, es va rebre un nombre molt baix d'enquestes de mobilitat INCOMING/INGOING per part de l'I-Center (5/43 alumnes IN). Es parlarà novament amb aquesta unitat per instar-los a millorar aquest punt al curs 23-24. Els resultats de les enquestes OUTCOMING/OUTGOING indiquen un grau de satisfacció molt elevat dels estudiants ETSE que van fer una estada fora, com es va indicar de forma detallada a l'Informe d'Internacionalització 22-23 (96% de valoracions excel·lents i satisfactòries).

L'informe de revisió del PAT 22-23 va recollir la opinió dels estudiants respecte a l'acció Tutorial (amb una versió més simplificada que en cursos anteriors). La valoració global de la



tutoria s'ha mantingut en els valors habituals dels últims cursos, entre 0.7 i 0.75. Al curs 22-23 no s'ha recollit l'opinió de l'equip tutorial, doncs es fa cada 2 cursos.

L'enquesta a les empreses de l'entorn respecte el funcionament de les Pràctiques Externes va ser contestada per 39 empreses, pujant molt el valor del curs anterior (21). Totes les preguntes realitzades tenen un nivell de satisfacció entre el 87% i el 100% (espai web útil i fàcil d'utilitzar, utilitat de la borsa de pràctiques, agilitat en la gestió de convenis). La satisfacció dels estudiants amb les Pràctiques Externes ha superat el 95% a totes les titulacions de Grau excepte GEE (0.55) i el GEEiA (0.62).

En referència a la bústia de l'ETSE, la seva utilització va pujar respecte a cursos passats, arribant a 25 missatges. Aquests 25 missatges es poden desglossar en consultes (17), reclamacions (4), suggeriments (3) i reclamacions (1). 18 dels 25 missatges rebuts es van tancar el mateix dia de recepció o al dia següent, i 6 més en 2-4 dies (un missatge va ser rebut a meitat d'agost i es va respondre a la tornada de les vacances). 19 missatges van venir dels estudiants, 5 del PDI i només 1 del PAS. La temàtica va ser molt variada, essent les consultes sobre la jornada de graduació les meves habituals (5).



### 3. SORTIDES

#### 3.1. La millora dels processos del SIGQ

La persona responsable de cada procés ha fet una anàlisi detallada del seu redactat per millorar la seva descripció i la seva comprensió. S'han actualitzat també els aspectes que han variat degut a canvis procedimentals a nivell institucional o en altres unitats de la Universitat.

Els canvis principals produïts en els processos del SIGQ evidenciats en la revisió del SIGQ 22-23 són els següents:

- S'ha tornat a posar de manifest, com en els dos cursos anteriors, que el procés 6, Acreditació de Titulacions, no reflexa acuradament la realitat d'un centre acreditat de manera institucional, ja que es centra en l'acreditació individual de processos. Al curs 21-22 ja es va començar a treballar amb el Gabinet de Qualitat i Programació en un nou procés (22) que descriu el mecanisme d'acreditació cada 6 anys del centre, però al curs 22-23 no s'ha avançat en l'esborrany existent. Es continuarà aquesta tasca al 23-24 amb la intenció de completar-la.
- Al procés 9 (Desenvolupament dels Ensenyaments), en referència al GEB s'ha vist que el nombre d'alumnes per grup en assignatures on es fan pràctiques als hospitals és excessiu. Actualment és de 10 estudiants per grup i es demana de reduir-lo a 5.
- Al procés dedicat a Pràctiques Externes (10) es vol consolidar la realització d'una jornada anual de contacte entre empreses i alumnes en format *speed dating*, estudiant fins i tot la possibilitat de tenir jornades amb diferents perfils (p.e. informàtic, industrial).
- Al procés 11 (Gestió dels estudiants entrants) faltava mencionar la mobilitat dins de la xarxa Aurora i els estudiants I-Global.
- A la revisió del procés de tutories (13) s'ha fet notar les ineficiències produïdes pel fet de generar un espai Moodle de tutoria diferent per cada tutor i cada titulació.
- El procés 15, referent a la recepció i gestió de consultes, queixes, reclamacions, suggeriments i felicitacions, ha patit diverses modificacions. L'adreça webetse ha deixat de funcionar. En passar a Houdini la web i ja no tenir cap tècnic web, tothom que vol contactar amb el centre ha d'escriure a [osd.ets@urv.cat](mailto:osd.ets@urv.cat). S'elimina l'adreça de reserves, donat que durant el curs 22-23 ja tota les reserves d'espais es porten des de l'OLC. S'ha rectificat al document l'adreça de gestió de pràctiques.
- Al procés de gestió dels recursos materials i serveis (procés 17) s'ha fet notar que hi ha hagut un canvi important en la forma de detectar les incidències, que ara està centralitzada amb el servei SAU tant per professorat com per alumnat.
- En la revisió del procés 20 (Definició del perfil d'ingrés, captació i matriculació dels estudiants de graus) s'ha fet notar que hi ha més entrada que oferta, i la necessitat de vigilar el mecanisme d'assignació del SGA que pot produir aquest efecte.

A l'annex 1 d'aquest document es pot trobar un llistat complet amb les fitxes de revisió de tots els processos del SIGQ, generades en el procés descrit en el punt 2.3. A l'apartat 4 es recull el pla de millora amb tots els punts febles detectats i les accions de millora proposades pel 23-24. Aquestes accions de millora formaran part del Quadre d'Objectius 23-24 de l'Escola.



### **3.2. La revisió dels valors objectius dels indicadors i/o establiment de nous indicadors**

Els canvis més rellevants en els indicadors suggerits en la revisió del SIGQ 22-23 són els següents:

- Al procés 10 (Pràctiques Externes) es proposa afegir un nou indicador amb el nombre de convenis de pràctiques totals de l'Escola, sense distingir tipologia (PEs o TFG/TFM en empresa). Això avaluarà la càrrega total de pràctiques en empreses a l'Escola.
- Al procés 12 (Mobilitat OUT) es proposa pujar els valors llinar i objectiu del percentatge d'estudiants que fan mobilitat respecte als matriculats en l'últim curs, passant a 7% i 12% respectivament.
- En el procés 20 (Definició del perfil d'ingrés, captació i matriculació dels estudiants de graus) s'han observat algunes errades en el càlcul dels ratios PAU/CFs dels últims cursos, i s'han corregit al Quadre de Comandament. S'han afegit també els valors llinar i objectiu del GEMIF per aquest indicador, que encara no apareixien.
- En el cas del Master in Biomedical Data Science, iniciat al curs 22-23, s'ha introduït al Quadre de Comandament en els indicadors que es mesuren per titulacions i s'han posat els valors llinar i objectiu apropiats.

Els valors dels indicadors mostren a vegades alguna situació potencialment problemàtica que cal estudiar, si escau, al curs 23-24, doncs en alguns casos fins i tot s'ha superat el valor llinar. Les situacions més rellevants són aquestes:

- En referència al desenvolupament dels ensenyaments (procés 9), alguns indicadors no tenen valors adequats en algunes titulacions. Cal esmentar especialment la taxa de rendiment al MEVTECH, les taxes de graduació a tots els graus excepte el GEB i (parcialment) el GEI, les taxes d'abandonament i graduació al MESIIA, la taxa d'abandonament a GESST i DG GEE-GEEIIA, i el baix percentatge de crèdits impartits per doctors al GEI.
- Al procés 10 (Gestió de les Pràctiques Externes) destaca especialment la baixada del percentatge d'alumnes del MEI que realitzen pràctiques (del 30% al 18%).
- Destaquen positivament els resultats dels indicadors globals de mobilitat IN i OUT als processos 11 i 12, amb les xifres més grans de tota la història de l'Escola. Malgrat això, en el procés 11 de Mobilitat IN, no es pot avaluar la satisfacció dels estudiants IN degut al nombre reduït d'enquestes obtingut per l'I-Center.
- En els valors dels indicadors del procés 13 (Orientació als Estudiants) es pot veure que la participació dels estudiants de Graus i Màsters a tutories ha baixat percentualment respecte el curs 21-22, malgrat que, com es va mostrar a l'Informe del Pla d'Acció Tutorial 22-23, es van fer més fitxes de seguiment que mai. L'augment progressiu d'alumnes de l'ETSE als últims 5-6 cursos dificulta el poder realitzar un procés personalitzat de tutories com és la intenció de l'equip directiu.
- En el procés 14 (Accés, Admissió i Matrícula als Màsters), els ratios d'alumnes nous sobre preinscrits i admesos és baix en alguns Màsters, però no degut a tenir pocs alumnes nous sinó a tenir un nombre elevat de preinscrits.
- Al procés 19, que tracta la gestió dels TFGs/TFMs, només hi ha una taxa de rendiment baixa al MEVTECH, millorant la situació respecte a cursos anteriors.



- Al procés 20 (Gestió dels Recursos Docents) es pot veure que tots els graus i dobles graus s'han omplert, superant fins i tot en alguns casos de forma massa elevada l'oferta (GEE, GEMIF, dobles graus). També queda clara una reducció força important en el percentatge de professorat permanent en els últims anys, arribant ja a uns nivells preocupants.

En alguns casos els valors dels indicadors no s'ajustaven als valors objectiu esperats, però dins de la fitxa de revisió del procés o com a comentari en el Quadre de Comandament es justifica perquè el valor no ha estat l'adequat en el curs 22-23 i perquè no és necessari definir cap acció de millora específica pel curs 23-24.

### **3.3. La detecció de bones pràctiques que puguin ser exportades a altres processos.**

Una bona pràctica és l'anàlisi dels indicadors associats als processos en els informes que es generen cada curs, proposant mesures de millora quan és necessari (que apareixeran també a les fitxes de revisió dels processos associats i acabaran traslladant-se al Pla de Millora i al Quadre d'Objectius anual). Per exemple, a l'informe anual del Pla d'Acció Tutorial s'analitzen els indicadors del procés 13 d'Orientació a l'estudiant, així com la satisfacció tant dels estudiants com del professorat amb l'activitat tutorial. De la mateixa forma, a l'informe anual d'Internacionalització s'analitzen els indicadors dels processos 11 i 12 (mobilitat IN-OUT) i la satisfacció dels estudiants que han realitzat la mobilitat. Seria interessant plantejar-se la realització d'altres informes anuals que documentessin altres aspectes, per exemple els convenis amb les empreses i les Pràctiques Externes. L'aplicatiu propi de Pràctiques Externes de l'ETSE conté moltes dades que és difícil analitzar sense que constin en un informe específic, ja que cal accedir a l'aplicatiu cada cop que es vulguin consultar.

Cal estar atents cada curs a les evidències generades en els processos del SIGQ, per assegurar que es guarden de forma adequada per revisar-les quan sigui convenient (p.e. reunions anuals amb els responsables dels laboratoris docents per comentar les incidències del curs anterior, reunions anuals amb els coordinadors de mobilitat de les diferents àrees de l'Escola, etc.).

En general, sempre és adequat plantejar-se la possibilitat d'afegir nous indicadors, però també convé eliminar indicadors quan es veu que ja no són necessaris. Cal mantenir un equilibri entre la quantitat d'informació generada per l'anàlisi i el seu cost d'obtenció i documentació.



### 3.4. Les necessitats de recursos (humans, materials i econòmics).

La majoria de les necessitats de recursos es venen arrosegant des de fa anys, sense que la URV hi posi una solució adequada. Als informes dels quatre cursos anteriors ja es va comentar que a l'ETSE tota la feina de gestió de la qualitat recau pràcticament en una sola persona (TSQD), cosa que fa pràcticament impossible poder completar en el primer semestre totes les tasques associades al cicle de Qualitat (omplir Quadre de Comandament amb dades del curs anterior, analitzar l'assoliment dels objectius del curs anterior, revisar el SIGQ, definir els objectius pel nou curs, etc.). La situació s'ha agreujat cada any degut al ràpid increment del nombre d'estudiants de l'Escola als últims cursos. Per tant, novament es fa palesa la necessitat de demanar a la URV que **augmenti el personal administratiu de gestió de la qualitat de l'Escola**. La solució proposada al curs 20-21 per l'antic equip rectoral, amb una persona que ajuda a diverses Escoles i Facultats de forma puntual, no és satisfactòria. També seria fonamental, com s'ha comentat també en informes anteriors, **automatitzar el procés de transmissió d'informació sobre els valors dels indicadors** des de les diferents unitats de la URV fins al Quadre de Comandament de cada centre, sense haver de buscar cada dada de forma individual en un llistat diferent. L'ETSE es va presentar com a voluntària per si la Universitat decideix engegar una eina d'aquest estil, sense que hi hagi hagut avançaments en aquest punt als cursos 21-22 i 22-23.

Un altre problema endèmic de l'ETSE és el cost de disposar de persones qualificades que s'ocupin de la **gestió de la plana web** de l'Escola. Seria ideal que la URV tingués alguna forma institucional de gestionar aquest tema, molt costós econòmicament per l'Escola.

Altres aspectes que requeririen més personal específic i que també s'arrosseguen de cursos anteriors són el seguiment dels alumnes de nova entrada en perill d'abandonament i l'anàlisi dels estudiants admesos als Màsters que no formalitzen la matrícula.

Com en els cursos anteriors, també caldrà **continuar buscant nous tutors acadèmics per incorporar-los al Pla d'Acció Tutorial** (procés 13). Cal dir que aquesta tasca és voluntària, i el reconeixement acadèmic que té és bastant petit, cosa que fa que sigui poc atractiva pel professorat. L'augment continuat d'estudiants cada curs fa més problemàtica aquesta tasca. Als últims quatre cursos també s'ha demanat des dels departaments l'**automatització de l'entrada de la informació sobre el tutor/a** assignat a cada nou alumne, cosa que no s'ha pogut aconseguir.

En referència als aspectes materials, a l'Escola continua millorant cada curs un **aplicatiu propi de gestió eficient de les Pràctiques Externes** (degut a la manca d'un d'institucional, una demanda de fa molts cursos).



### 3.5. L'adequació de la política i els objectius de qualitat.

La Política de Qualitat de l'ETSE no ha patit modificacions al curs 22-23. El quadre següent mostra els objectius estratègics de l'ETSE i el seu alineament amb els objectius URV.

Objectius de la Política de Qualitat de la URV	Alineació Objectius de la Política de Qualitat de la URV amb els Objectius de la Política de Qualitat de l'Escola Tècnica Superior d'Enginyeria	Objectius de la Política de Qualitat de l'ETSE
1. Disposar d'una oferta acadèmica de qualitat, adaptable i innovadora, que cobreixi tots els cicles d'ensenyament superior, així com d'una formació contínua que garanteixi als estudiants la formació al llarg de la vida.	1 2	1. Mantenir una <b>oferta docent de qualitat</b> (a nivell de graus i Màsters) en l'àmbit de l'enginyeria i els ensenyaments tècnics que sigui dinàmica i innovadora, que estigui lligada als àmbits d'expertesa en I+D+I del PDI de l'ETSE, que respongui a les necessitats de l'entorn socio-econòmic de la URV, i que tingui una qualitat avalada per acreditacions i certificacions externes nacionals i internacionals.
2. Obtenir l'acreditació de les titulacions i dels centres docents per al reconeixement nacional i internacional de la qualitat de la docència de la URV.	1 8	2. Assegurar a tot l'alumnat de l'ETSE una <b>acció tutorial</b> durant tota la seva estada a l'Escola, que li serveixi de suport i orientació en tots els aspectes relacionats amb la vida universitària i la seva transició cap el món laboral.
3. Maximitzar la satisfacció de la comunitat universitària, dels ocupadors i dels col·laboradors externs de la Universitat.	2 3 4 5 7	3. Mantenir una estreta <b>relació amb les empreses</b> del territori per conèixer les seves necessitats de perfils professionals tècnics, organitzar la realització de pràctiques durant els estudis, posar en contacte l'alumnat amb la indústria local per així afavorir l'ocupabilitat, i actuar com a nexa de comunicació entre l'alumnat del centre i el teixit productiu de l'entorn.
4. Desplegar mecanismes per fomentar l'ocupabilitat dels estudiants, enfortint vincles amb els diferents agents del territori.	3	4. Mantenir una estreta <b>relació amb els centres de formació pre-universitària</b> del territori, per a donar a conèixer les activitats de l'ETSE, captar el talent jove i fomentar la vocació per l'enginyeria, especialment entre les noies.
5. Obtenir el reconeixement nacional i internacional de la qualitat de la docència i la recerca de la URV.	1	5. Tenir un paper rellevant en el <b>desenvolupament territorial</b> , a través de la realització d'activitats de formació, difusió i transferència de coneixement a la societat, i la participació activa en grups de treball que realitzin estudis o defineixin plans estratègics de caire tècnic en l'àmbit d'actuació de la URV.
6. Afavorir la innovació en la docència i la recerca mitjançant una relació transversal i interdisciplinària.	1	6. Propiciar la <b>internacionalització</b> en les activitats del centre, fomentant la mobilitat d'estudiants, PDI i PAS, la signatura de convenis de cooperació internacionals, i la utilització de l'anglès en la docència, especialment al nivell de Màsters.
7. Incorporar el coneixement que es genera en l'àmbit de la recerca en els programes formatius per dotar de qualitat la docència i fer-la més atractiva i actual.	1	7. Assegurar que l'ETSE disposa dels <b>recursos materials</b> (econòmics, infraestructura i equipaments) adequats per dur a terme les seves activitats docents, promovent el seu ús eficient segons els criteris marcats pels Objectius de Desenvolupament Sostenible 2030 i la seva



Objectius de la Política de Qualitat de la URV	Alineació Objectius de la Política de Qualitat de la URV amb els Objectius de la Política de Qualitat de l'Escola Tècnica Superior d'Enginyeria	Objectius de la Política de Qualitat de l'ETSE
		millora contínua per adequar-los a les necessitats formatives de l'estudiantat.
8. Atreure i retenir talent generant les condicions òptimes en tots els àmbits d'actuació de la Universitat.	4	8. Promoure una cultura de millora contínua de la <b>qualitat</b> de l'Escola, informant a tots els actors relacionats amb l'ETSE sobre el seu Sistema Intern de Garantia de la Qualitat, motivant-los a utilitzar-lo diàriament com a guia d'actuació en totes les seves activitats i a participar activament en la revisió i optimització contínua dels seus processos.
9. Desenvolupar projectes i accions per transferir el coneixement generat, facilitant la innovació de les empreses i el progrés de la societat.	5	9. Assegurar el compliment dels <b>principis ètics</b> de la URV, fomentant la definició, difusió i utilització de bones pràctiques en tots els àmbits. En particular, caldrà assegurar la presència de la <b>perspectiva de gènere</b> en totes les activitats de l'ETSE.
10. Establir principis ètics i bones pràctiques en el desenvolupament de l'activitat universitària.	9	10. Assegurar la transparència de l'ETSE en totes les seves accions, donant <b>accés a la informació</b> rellevant sobre la presa de decisions a l'Escola, fomentant la participació i el diàleg constructiu de tots els col·lectius en la definició i assoliment dels objectius de l'Escola.
11. Dotar d'eines a tots els col·lectius que formen part de la Universitat per a la internacionalització de la institució.	6	
12. Incloure de manera efectiva la perspectiva de gènere en tots els entorns de la docència, la recerca i la gestió universitària.	9	
13. Empoderar el personal de la Universitat per fer aflorar tot el seu potencial, posant en valor la seva participació i afavorint la promoció professional i la formació.	10	
14. Resoldre els conflictes a través del diàleg i l'escolta activa.	10	
15. Contribuir als Objectius de Desenvolupament Sostenible 2030.	7	
16. Optimitzar i modernitzar els processos de gestió.	8	
17. Gestionar de manera eficaç i eficient els recursos humans, materials i econòmics, per aconseguir els objectius amb al mínim cost possible.	7	





#### 4. PLA DE MILLORA DEL SIGQ

A la revisió de cadascun dels processos del SIGQ la persona responsable ha pogut identificar, si era el cas, oportunitats de millora. Aquestes estan indicades explícitament a les fitxes de revisió de procés, mostrades a l'annex d'aquest document. La següent taula identifica les accions principals de millora, les quals, si l'equip de direcció i la CQPE ho creuen oportú, es traslladaran com accions a portar a terme dins el quadre d'objectius a assolir per al curs 2023-24. També s'explicitaran dins l'informe de seguiment aquelles accions directament relacionades amb el bon desenvolupament de les titulacions.

**TAULA 2. NOU PLA DE MILLORA 23-24 DERIVAT DE LA REVISIÓ DEL SIGQ 22-23**

NOU PLA DE MILLORA 23-24 DERIVAT DE LA REVISIÓ DEL SIGQ 22-23										
PROCÉS	Obj PQ	Ensenyament	Punt/s feble/s detectat/s	Proposta/es de millora	Accions a portar a terme	Responsable/s	Termini	Evidència/ Indicadors seguiment	Valor objectiu de l'indicador	Importància
PR-ETSE-006 i PR-ETSE-008	8	ETSE	Manca d'adaptació del procés 6 a l'acreditació institucional	Crear nou procés d'acreditació de centre	Treballar amb GPQ per crear nou procés 22	RSIGQ, TSQD, GPQ	23-24	Nou procés 22	Procés 22 definit	Mig
PR-ETSE-009	1	GEEIIA	Taxes de rendiment baixes a alguna assignatura	Millora de la taxa de rendiment a les assignatures	Veure si les mesures de cursos anteriors serveixen per millorar les taxes de rendiment	CT GEEIIA	23-24	Taxes de rendiment	Millorar taxes de rendiment 21-22 de cara al curs 23-24	Mig
PR-ETSE-009	1	GESST	Taxes d'abandonament (general i 1 r) massa elevades	Reduir abandonament a GESST	Realitzar un estudi amb les dades recollides del protocol d'abandonament curs 2023-24	CT GESST	23-24	Taxa d'abandonament (general i 1 r curs)	Millorar taxes d'abandonament 22-23	Mig
PR-ETSE-009	1	MEVTECH	Taxa de rendiment baixa	Modificar els CFs per afavorir el rendiment d'estudiants estrangers	Simplificar el contingut dels CFs i seguir una planificació temporal adequada.	CT MEVTECH	23-24	Taxa de rendiment	Millorar taxa de rendiment 22-23	Mig



**NOU PLA DE MILLORA 23-24 DERIVAT DE LA REVISIÓ DEL SIGQ 22-23**

PROCÉS	Obj PQ	Ensenyament	Punt/s feble/s detectat/s	Proposta/es de millora	Accions a portar a terme	Responsable/s	Termini	Evidència/ Indicadors seguiment	Valor objectiu de l'indicador	Importància
PR-ETSE-009	1	GEE	Taxes de graduació baixes	Informar als alumnes de la necessitat d'acabar encara que ja treballin	Contactar amb els alumnes de TFG i reiterar la necessitat d'acabar. Transmetre aquesta informació també a través dels tutors.	CT GEE, CTFG GEE	23-24	Taxa de graduació	Millorar taxa de graduació 22-23	Mig
PR-ETSE-009	1	DG GEI-BIO	Necessitat de petits ajustaments en temes docents	Incrementar el contacte amb els alumnes per detectar necessitats d'ajustaments	Reunions periòdiques (dos per curs mínim) amb tots els alumnes del doble grau, al marge de les que ja es venien realitzan amb els delegats de cada curs per copçar el bon funcionament dels estudis i detectar amb temps suficient possibles accions de millora.	CT GEI	23-24	Actes de reunions	Reunions realitzades	Baix
PR-ETSE-009	1	GEB, GESST	Taxes d'èxit i rendiment baixes (Fonaments de Programació i Fonaments de Comunicacions I).	Millora de les taxes d'èxit i rendiment a les assignatures	Modificació dels horaris per facilitar l'assistència a classe per part dels repetidors	CT GEB, CT GESST	23-24	Taxa d'èxit (Fonaments de Programació i Fonaments de Comunicacions I). Taxa de rendiment (Fonaments de Programació, Fonaments de Comunicacions I)	Horaris canviats. Veure si milloren les taxes al 23-24.	Mig



NOU PLA DE MILLORA 23-24 DERIVAT DE LA REVISIÓ DEL SIGQ 22-23										
PROCÉS	Obj PQ	Ensenyament	Punt/s feble/s detectat/s	Proposta/es de millora	Accions a portar a terme	Responsable/s	Termini	Evidència/ Indicadors seguiment	Valor objectiu de l'indicador	Importància
PR-ETSE-009	1	GEB	El nombre d'alumnes per grup en assignatures on es fan pràctiques als hospitals és excessiu	Disminuir el nombre d'alumnes per grup de pràctiques als hospitals	Renegociar amb Rectorat el nombre d'alumnes per grup de pràctiques en l'assignatura 17254127 EQUIPS PER AL MONITORATGE, EL DIAGNÒSTIC I LA TERÀPIA.	CT GEB, Director ETSE	23-24	Negociació realitzada amb Rectorat	Disminució a 5 alumnes/grup	Mig
PR-ETSE-010	3	ETSE	Necessitat de consolidar actuacions amb empreses	Reforçar sessions de contacte empreses-alumnes	Consolidar jornada speed dating empreses-alumnes. Valorar la realització de jornades per temàtiques.	Coord PEs	23-24	Jornada/es preparades	Jornada/es realitzades	Elevat
PR-ETSE-011	6	ETSE	No s'estan aconseguint prous enquestes per valorar l'opinió dels estudiants IN.	Augmentar la participació a les enquestes del grau de satisfacció amb l'estada de mobilitat IN	Parlar amb l'I-Center per demanar que prestin més atenció a la recollida de les enquestes INCOMING/INGOING	Coordinador Internacional ETSE	23-24	Correu a I-Center realitzat	Increment nombre de respostes a l'enquesta mobilitat IN	Mig
PR-ETSE-012	6	ETSE	Nombre elevat de cancel·lacions OUT	Intentar reduir cancel·lacions OUT	Estudiar de forma individual els motius de les cancel·lacions 22-23	Coordinadors mobilitat ETSE	23-24	Correus a coords mobilitat	Estudi realitzat	Mig
PR-ETSE-013	2	ETSE	Poca eficiència en gestió de les tutories per tenir un espai Moodle de tutories per titulació	Unificar els espais de tutoria del mateix tutor	Demander al SRE si és possible la unificació dels espais de tutoria per tutor	C PAT	23-24	Sol.licitut realitzada al SRE.	Resposta rebuda	Baix
PrR-ETSE-014	1	MEVTECH	Baix nombre de matriculats	Aconseguir un augment d'alumnes al MEVTECH	Realitzar accions de captació a nivell de Màsters, especialment orientades al MEVTECH.	Director ETSE	23-24 / 24-25	Accions de captació realitzades	Augment d'alumnes del MEVTECH	Mig



NOU PLA DE MILLORA 23-24 DERIVAT DE LA REVISIÓ DEL SIGQ 22-23										
PROCÉS	Obj PQ	Ensenyament	Punt/s feble/s detectat/s	Proposta/es de millora	Accions a portar a terme	Responsable/s	Termini	Evidència/ Indicadors seguiment	Valor objectiu de l'indicador	Importància
PR-ETSE-017	7	ETSE	Deficiències en els equipaments de les aules	Fer accions de millora a les aules	Millora de l'equipament de les aules (ventiladors, endolls, ...).	Director ETSE	23-24	Llistat de millores proposades	Millores a les aules realitzades	Mig
PR-ETSE-019	1	MESIJA	Taxes de rendiment a l'assignatura TFM millorables	Augmentar rendiment TFM	Fer una monitorització més detallada del TFM 23-24, procurant que tots els alumnes matriculats tinguin tema+director assignat al febrer, i anar fent un seguiment amb els alumnes (amb ajuda dels tutors si cal) i directors per assegurar que van avançant durant el segon semestre i poden entregar al menys al setembre.	CT MESIJA	23-24	Monitorització realitzada.	Arribar a un 60% de rendiment.	Mig
PR-ETSE-019	1	MEVTECH	Taxes de rendiment baixes per assignatura TFM	Augmentar rendiment TFM	Fer una monitorització més detallada del TFM 23-24, procurant que tots els alumnes matriculats tinguin tema+director assignat al febrer, i anar fent un seguiment amb els alumnes (amb ajuda dels tutors si cal) i directors per assegurar que van avançant durant el segon semestre i poden entregar al menys al setembre.	CT MEVTECH	23-24	Monitorització realitzada	Augment de la taxa de rendiment del TFM	Mig



**NOU PLA DE MILLORA 23-24 DERIVAT DE LA REVISIÓ DEL SIGQ 22-23**

PROCÉS	Obj PQ	Ensenyament	Punt/s feble/s detectat/s	Proposta/es de millora	Accions a portar a terme	Responsable/s	Termini	Evidència/ Indicadors seguiment	Valor objectiu de l'indicador	Importància
PR-ETSE-019	1	MEI	Taxes de rendiment millorables per assignatura TFM	Augmentar rendiment TFM	Millorar l'estructura de l'espai Moodle al curs 23-24 per facilitar l'assignació de títols i directors.	CT MEI	23-24	Millora Moodle realitzada	Augment de la taxa de rendiment del TFM	Mig
PR-ETSE-021	1	ETSE	Baixada progressiva del % de professorat permanent als graus	Augmentar el % de professorat permanent als graus	Advertir Vicerectorat de PDI de la baixada de PDI permanent en determinades titulacions. Demandar una revisió del repartiment de places de PDI del pla de xoc de la GENCAT. Demandar als departaments amb places assignades de pla de xoc que assignin proporcionalment les noves places en funció de la càrrega docent de cada centre.	Director ETSE	23-24	Advertiment i demanda realitzades.	Augment del percentatge de professorat permanent als graus respecte 22-23	Elevat



## 5. ANNEX 1: Fitxes de revisió de tots els processos del SIGQ

### 5.1. PR-ETSE-001 Elaboració i revisió de la política i els objectius de qualitat

Revisió de processos del SIGQ			
Escola Tècnica Superior d'Enginyeria			
Data de revisió:	01/02/2024		
Nom i codi del procés:	PR-ETSE-001 Elaboració i revisió de la política i els objectius de qualitat		
Versió i data en el moment de la revisió:	Rev.: 7.0 25/03/2021		
Preguntes?	SI	NO	Observacions
S'han detectat canvis en les activitats o agents implicats del procés?		x	
Els resultats dels indicadors del procés indiquen que està funcionant adequadament? <i>(compliment de terminis, generació dels serveis o documents determinats, resultat del procés amb els criteris de qualitat establerts)</i>		x	
Les opinions dels diferents implicats indiquen que està funcionant adequadament? <i>Si es reben opinions dels implicats dient que hi ha alguna mancança en el desenvolupament del procés s'indicarà que no.</i>		x	Seria interessant definir un mecanisme o eina que recordi l'obligació de ratificar cada any la política de qualitat del centre.
S'han detectat incidències relacionades amb l'objectiu del procés? <i>Incidència: Circumstància o anomalia que es produeix durant el desenvolupament del procés i s'ha de solucionar.</i>	x		Als cursos 21-22 i 22-23 no es va ratificar la Política de Qualitat del Centre. Caldria establir un mecanisme per tal que la primera JdC del curs es ratifiqui.
S'han rebut queixes relacionades amb l'objectiu del procés? <i>Queixa: Expressió d'insatisfacció amb motiu d'un succés negatiu per a l'interessat.</i>		x	
El procés segueix sent adequat pel seu objectiu?	x		
Relació de les propostes de millora del procés	Cap proposta.		



## 5.2. PR-ETSE-002 Planificació de titulacions

Revisió de processos del SIGQ			
Escola Tècnica Superior d'Enginyeria			
<b>Data de revisió:</b>	01/02/2024		
<b>Nom i codi del procés:</b>	PR-ETSE-002 Planificació de titulacions		
<b>Versió i data en el moment de la revisió:</b>	Rev.: 9.0 15/02/2022		
Preguntes?	SI	NO	Observacions
<b>S'han detectat canvis en les activitats o agents implicats del procés?</b>		x	
<b>Els resultats dels indicadors del procés indiquen que està funcionant adequadament?</b> <i>(compliment de terminis, generació dels serveis o documents determinats, resultat del procés amb els criteris de qualitat establerts)</i>	x		
<b>Les opinions dels diferents implicats indiquen que està funcionant adequadament?</b>  <i>Si es reben opinions dels implicats dient que hi ha alguna mancança en el desenvolupament del procés s'indicarà que no.</i>	x		
<b>S'han detectat incidències relacionades amb l'objectiu del procés?</b>  <b>Incidència: Circumstància o anomalia que es produeix durant el desenvolupament del procés i s'ha de solucionar.</b>		x	
<b>S'han rebut queixes relacionades amb l'objectiu del procés?</b>  <b>Queixa: Expressió d'insatisfacció amb motiu d'un succés negatiu per a l'interessat.</b>		x	
<b>El procés segueix sent adequat pel seu objectiu?</b>	x		
<b>Relació de les propostes de millora del procés</b>	Cap proposta de millora		



### 5.3. PR-ETSE-003 Seguiment i millora de titulacions.

Revisió de processos del SIGQ			
Escola Tècnica Superior d'Enginyeria			
<b>Data de revisió:</b>	01/02/2024		
<b>Nom i codi del procés:</b>	PR-ETSE-003 Seguiment i millora de titulacions		
<b>Versió i data en el moment de la revisió:</b>	Rev.: 10.0 15/02/2022		
Preguntes?	SI	NO	Observacions
<b>S'han detectat canvis en les activitats o agents implicats del procés?</b>		X	
<b>Els resultats dels indicadors del procés indiquen que està funcionant adequadament?</b> <i>(compliment de terminis, generació dels serveis o documents determinats, resultat del procés amb els criteris de qualitat establerts)</i>	X		Bon assoliment de les accions de millora del curs anterior.
<b>Les opinions dels diferents implicats indiquen que està funcionant adequadament?</b> <i>Si es reben opinions dels implicats dient que hi ha alguna mancança en el desenvolupament del procés s'indicarà que no.</i>	X		
<b>S'han detectat incidències relacionades amb l'objectiu del procés?</b> <i>Incidència: Circumstància o anomalia que es produeix durant el desenvolupament del procés i s'ha de solucionar.</i>		X	
<b>S'han rebut queixes relacionades amb l'objectiu del procés?</b> <i>Queixa: Expressió d'insatisfacció amb motiu d'un succés negatiu per a l'interessat.</i>		X	
<b>El procés segueix sent adequat pel seu objectiu?</b>	X		
<b>Relació de les propostes de millora del procés</b>	Cap proposta de millora.		





#### 5.4. PR-ETSE-004 Modificació de titulacions

Revisió de processos del SIGQ			
Escola Tècnica Superior d'Enginyeria			
<b>Data de revisió:</b>	01/02/2024		
<b>Nom i codi del procés:</b>	PR-ETSE-004 Modificació de titulacions		
<b>Versió i data en el moment de la revisió:</b>	Rev.: 9.0 15/02/2022		
Preguntes?	SI	NO	Observacions
<b>S'han detectat canvis en les activitats o agents implicats del procés?</b>		X	
<b>Els resultats dels indicadors del procés indiquen que està funcionant adequadament?</b> <i>(compliment de terminis, generació dels serveis o documents determinats, resultat del procés amb els criteris de qualitat establerts)</i>	X		Les modificacions substancials i no substancials acumulades dels últims 3 cursos al GEI i GTDAWIM van ser degudes a la posada en marxa d'un nou itinerari ja fa uns anys. Les modificacions substancials del GEB també són d'anys anteriors degut a la posada en marxa del DG GEB-GESST. Al GEB només s'ha vist la necessitat d'una modificació no substancial als últims cursos.
<b>Les opinions dels diferents implicats indiquen que està funcionant adequadament?</b> <i>Si es reben opinions dels implicats dient que hi ha alguna mancança en el desenvolupament del procés s'indicarà que no.</i>	X		
<b>S'han detectat incidències relacionades amb l'objectiu del procés?</b> <i>Incidència: Circumstància o anomalia que es produeix durant el desenvolupament del procés i s'ha de solucionar.</i>		X	
<b>S'han rebut queixes relacionades amb l'objectiu del procés?</b> <i>Queixa: Expressió d'insatisfacció amb motiu d'un succés negatiu per a l'interessat.</i>		X	
<b>El procés segueix sent adequat pel seu objectiu?</b>	X		
<b>Relació de les propostes de millora del procés</b>	Cap proposta de millora.		



### 5.5. PR-ETSE-005 Suspensió de titulacions

Revisió de processos del SIGQ			
Escola Tècnica Superior d'Enginyeria			
<b>Data de revisió:</b>	01/02/2024		
<b>Nom i codi del procés:</b>	PR-ETSE-005 Suspensió de titulacions		
<b>Versió i data en el moment de la revisió:</b>	Rev.: 7.0 15/02/2022		
Preguntes?	SI	NO	Observacions
<b>S'han detectat canvis en les activitats o agents implicats del procés?</b>		x	
<b>Els resultats dels indicadors del procés indiquen que està funcionant adequadament?</b> <i>(compliment de terminis, generació dels serveis o documents determinats, resultat del procés amb els criteris de qualitat establerts)</i>	x		Només 1 titulació en extinció (GTDAWIM).
<b>Les opinions dels diferents implicats indiquen que està funcionant adequadament?</b> <i>Si es reben opinions dels implicats dient que hi ha alguna mancança en el desenvolupament del procés s'indicarà que no.</i>	x		
<b>S'han detectat incidències relacionades amb l'objectiu del procés?</b> <i>Incidència: Circumstància o anomalia que es produeix durant el desenvolupament del procés i s'ha de solucionar.</i>		x	
<b>S'han rebut queixes relacionades amb l'objectiu del procés?</b> <i>Queixa: Expressió d'insatisfacció amb motiu d'un succés negatiu per a l'interessat.</i>		x	
<b>El procés segueix sent adequat pel seu objectiu?</b>	x		
<b>Relació de les propostes de millora del procés</b>	Cap proposta de millora.		



### 5.6.PR-ETSE-006 Acreditació de titulacions

Revisió de processos del SIGQ			
Escola Tècnica Superior d'Enginyeria			
<b>Data de revisió:</b>	01/02/2024		
<b>Nom i codi del procés:</b>	PR-ETSE-006 Acreditació de titulacions		
<b>Versió i data en el moment de la revisió:</b>	Rev.: 7.0 15/02/2022		
Preguntes?	SI	NO	Observacions
<b>S'han detectat canvis en les activitats o agents implicats del procés?</b>		X	
<b>Els resultats dels indicadors del procés indiquen que està funcionant adequadament?</b> <i>(compliment de terminis, generació dels serveis o documents determinats, resultat del procés amb els criteris de qualitat establerts)</i>	X		S'han atès totes les recomanacions pendents del curs anterior.
<b>Les opinions dels diferents implicats indiquen que està funcionant adequadament?</b> <i>Si es reben opinions dels implicats dient que hi ha alguna mancança en el desenvolupament del procés s'indicarà que no.</i>	X		
<b>S'han detectat incidències relacionades amb l'objectiu del procés?</b> <i>Incidència: Circumstància o anomalia que es produeix durant el desenvolupament del procés i s'ha de solucionar.</i>		X	
<b>S'han rebut queixes relacionades amb l'objectiu del procés?</b> <i>Queixa: Expressió d'insatisfacció amb motiu d'un succés negatiu per a l'interessat.</i>		X	
<b>El procés segueix sent adequat pel seu objectiu?</b>	X		
<b>Relació de les propostes de millora del procés</b>	Aquest procés tracta la renovació de les acreditacions individuals, però no el cas de l'acreditació institucional. Està previst que el GPQ acabi de preparar un nou procés del SIGQ, procés 22, que contempli aquest cas (que és la situació actual de l'ETSE). També es podria readaptar el procés 6.		



### 5.7.PR-ETSE-007 Publicació d'informació sobre titulacions

Revisió de processos del SIGQ			
Escola Tècnica Superior d'Enginyeria			
<b>Data de revisió:</b>	01/02/2024		
<b>Nom i codi del procés:</b>	PR-ETSE-007 Publicació d'informació sobre titulacions		
<b>Versió i data en el moment de la revisió:</b>	Rev.: 9.0	15/02/2022	
Preguntes?	SI	NO	Observacions
<b>S'han detectat canvis en les activitats o agents implicats del procés?</b>		X	
<b>Els resultats dels indicadors del procés indiquen que està funcionant adequadament?</b> <i>(compliment de terminis, generació dels serveis o documents determinats, resultat del procés amb els criteris de qualitat establerts)</i>	X		En la satisfacció amb la informació a la web la majoria dels valors són superiors als del curs 21-22. Només estan per sota de 0.5 les titulacions GEE (0.48) i GTDAWIM (0.43, en extinció).
<b>Les opinions dels diferents implicats indiquen que està funcionant adequadament?</b> <i>Si es reben opinions dels implicats dient que hi ha alguna mancança en el desenvolupament del procés s'indicarà que no.</i>	X		
<b>S'han detectat incidències relacionades amb l'objectiu del procés?</b> <i>Incidència: Circunstància o anomalia que es produeix durant el desenvolupament del procés i s'ha de solucionar.</i>		X	
<b>S'han rebut queixes relacionades amb l'objectiu del procés?</b> <i>Queixa: Expressió d'insatisfacció amb motiu d'un succés negatiu per a l'interessat.</i>		X	
<b>El procés segueix sent adequat pel seu objectiu?</b>	X		
<b>Relació de les propostes de millora del procés</b>	Cap proposta de millora. Els resultats generals són bons i no es segueix cap política diferenciada de publicació d'informació per titulacions, cosa que fa difícil entendre les discrepàncies entre puntuacions.		



### 5.8.PR-ETSE-008 Definició, revisió i millora del SIGQ

Revisió de processos del SIGQ			
Escola Tècnica Superior d'Enginyeria			
<b>Data de revisió:</b>	01/02/2024		
<b>Nom i codi del procés:</b>	PR-ETSE-008 Definició, revisió i millora del SIGQ		
<b>Versió i data en el moment de la revisió:</b>	Rev.: 8.0 15/02/2022		
Preguntes?	SI	NO	Observacions
<b>S'han detectat canvis en les activitats o agents implicats del procés?</b>		x	
<b>Els resultats dels indicadors del procés indiquen que està funcionant adequadament?</b> <i>(compliment de terminis, generació dels serveis o documents determinats, resultat del procés amb els criteris de qualitat establerts)</i>	X		Assoliment 87,9%
<b>Les opinions dels diferents implicats indiquen que està funcionant adequadament?</b> <i>Si es reben opinions dels implicats dient que hi ha alguna mancança en el desenvolupament del procés s'indicarà que no.</i>	X		
<b>S'han detectat incidències relacionades amb l'objectiu del procés?</b> <i>Incidència: Circumstància o anomalia que es produeix durant el desenvolupament del procés i s'ha de solucionar.</i>		X	
<b>S'han rebut queixes relacionades amb l'objectiu del procés?</b> <i>Queixa: Expressió d'insatisfacció amb motiu d'un succés negatiu per a l'interessat.</i>		X	
<b>El procés segueix sent adequat pel seu objectiu?</b>	X		En alguns processos s'han definit nous indicadors i/o s'han revisat valors llindar i objectiu d'algun indicador. S'ha revisat el Manual de Qualitat.
<b>Relació de les propostes de millora del procés</b>	Com ja s'ha comentat a la fitxa de revisió del procés 6, aquell es refereix només a l'acreditació de titulacions individuals. Cal treballar conjuntament amb el GPQ per elaborar un nou procés que cobreixi l'acreditació institucional.		



### 5.9. PR-ETSE-009 Desenvolupament de l'ensenyament

Revisió de processos del SIGQ			
Escola Tècnica Superior d'Enginyeria			
<b>Data de revisió:</b>	01/02/2024		
<b>Nom i codi del procés:</b>	PR-ETSE-009 Desenvolupament de l'ensenyament		
<b>Versió i data en el moment de la revisió:</b>	Rev.: 7.0 25/03/2021		
Preguntes?	SI	NO	Observacions
<b>S'han detectat canvis en les activitats o agents implicats del procés?</b>		X	
<p><b>Els resultats dels indicadors del procés indiquen que està funcionant adequadament?</b> (compliment de terminis, generació dels serveis o documents determinats, resultat del procés amb els criteris de qualitat establerts)</p>		X	<p><b>GESST:</b> de l'anàlisi de l'evolució dels indicadors se'n deriven algunes accions a realitzar per fer-ne un seguiment (taxa d'abandonament ha passat de 43 a 51%, taxa de graduació de 35 a 29%).</p> <p><b>GEEliA:</b> continua amb una taxa de graduació baixa, com els últims 6 cursos.</p> <p><b>GEl:</b> Els indicadors del procés en general assoleixen el valor lliandar i en molts casos el valor objectiu. A destacar especialment la taxa d'abandonament i la taxa de graduació. Aquestes dos taxes arriben al valor lliandar i milloren clarament respecte a anys anteriors. Addicionalment, altres indicadors que podem destacar el seu bon rendiment serien la taxa de rendiment acadèmic que pràcticament arriba a l'objectiu i la taxa d'èxit que inclús supera el valor objectiu. L'únic valor que destaca negativament és el percentatge de crèdits impartits per doctors el qual queda per sota del valor lliandar i cau de forma significativa en comparació amb la dada d'altres cursos. Aquest fet ve determinat per la alta demanda del estudis del GEl i per la situació del departament d'enginyeria informàtica i matemàtiques que no disposen de suficient professorat a temps complet per impartir tota la docència necessària i un gran número de crèdits recau en professorat associat que no és doctor. La solució per millorar aquest indicador només pot venir des de rectorat.</p> <p><b>GEE:</b> Problema més important: taxa de graduació. Molts alumnes treballen abans d'acabar i deixen el TFG. L'augment d'alumnes fent PEs també accentua aquest problema. Al curs 22-23 s'ha parlat amb professors per analitzar aquest tema i amb alumnes en aquesta situació per demanar-los que facin el TFG. Caldrà seguir actuant al 23-24.</p>



Revisió de processos del SIGQ			
Escola Tècnica Superior d'Enginyeria			
Data de revisió:	01/02/2024		
Nom i codi del procés:	PR-ETSE-009 Desenvolupament de l'ensenyament		
Versió i data en el moment de la revisió:	Rev.: 7.0 25/03/2021		
Preguntes?	SI	NO	Observacions
			<p><b>MESIA:</b> Nombre d'alumnes nous curs 2021-22= 21, d'aquests 1 va acabar el mateix curs 2021-22 7 van acabar el curs següent (2022-23) Així surt que la taxa de graduació es 0,38 (8/21), que està per sota del valor llindar, un dels motius pot ser que els curss 2021-22 encara va ser afectat pel COVID donat que només un dels alumnes nous va acabar els estudis. Tenint en compte que 5 dels 21 alumnes (23,8%) probablement acabarà els estudis enguany.</p> <p><b>MEVTECH:</b> Rendiment baix i en descens els últims cursos (problemàtica amb estudiants estrangers que només volien visat).</p>
<p><b>Les opinions dels diferents implicats indiquen que està funcionant adequadament?</b> <i>Si es reben opinions dels implicats dient que hi ha alguna mancança en el desenvolupament del procés s'indicarà que no.</i></p>	X		<p><b>GEB:</b> S'ha fet arribar l'observació que el nombre d'alumnes per grup en assignatures on es fan pràctiques als hospitals és excessiu. Actualment és de 10 estudiants per grup i es demana de reduir-lo a 5</p>
<p><b>S'han detectat incidències relacionades amb l'objectiu del procés?</b> <i>Incidència: Circunstància o anomalia que es produeix durant el desenvolupament del procés i s'ha de solucionar.</i></p>		X	
<p><b>S'han rebut queixes relacionades amb l'objectiu del procés?</b> <i>Queixa: Expressió d'insatisfacció amb motiu d'un succés negatiu per a l'interessat.</i></p>		X	<p><b>GEI-BIO:</b> Cap queixa rellevant. Només petites consideracions dels alumnes en les diferents reunions que es fan durant el curs per afinar horaris de classe, horaris d'exàmens i assignació dels seus laboratoris, donada l'alta càrrega que tenen de crèdits anuals. Per totes aquestes consideracions s'han aplicat accions que permeten millorar la seva planificació docent.</p>
<p><b>El procés segueix sent adequat pel seu objectiu?</b></p>	X		



Revisió de processos del SIGQ			
Escola Tècnica Superior d'Enginyeria			
Data de revisió:	01/02/2024		
Nom i codi del procés:	PR-ETSE-009 Desenvolupament de l'ensenyament		
Versió i data en el moment de la revisió:	Rev.: 7.0	25/03/2021	
Preguntes?	SI	NO	Observacions
Relació de les propostes de millora del procés			<p><b>GEEIiA:</b> S'han fet accions al 22-23 per intentar millorar la taxa de rendiment, cal veure si donen fruit al 23-24.</p> <p><b>GESST:</b> Cal estudiar l'evolució d'alguns indicadors i fer-ne accions de seguiment (p.e. taxa d'abandonament ha passat de 43 a 51%).</p> <p><b>GEB:</b> Renegociar amb Rectorat el nombre d'alumnes per grup de pràctiques en l'assignatura 17254127 EQUIPS PER AL MONITORATGE, EL DIAGNÒSTIC I LA TERÀPIA. L'objectiu és baixar aquest número a 5 estudiants per grup.</p> <p><b>GEB, GESST:</b> taxes dolentes a FP i FC1. Intentar canviar els horaris per facilitar l'assistència dels repetidors.</p> <p><b>GEI-BIO:</b> Reunions periòdiques (dos per curs mínim) amb tots els alumnes del doble grau, al marge de les que ja es venien realitzant amb els delegats de cada curs per copsar el bon funcionament dels estudis i detectar amb temps suficient possibles accions de millora.</p> <p><b>GEE:</b> Problema més important: taxa de graduació. Molts alumnes treballen abans d'acabar i deixen el TFG. L'augment d'alumnes fent PEs també accentua aquest problema. Al curs 22-23 s'ha parlat amb professors per analitzar aquest tema i amb alumnes en aquesta situació per demanar-los que facin el TFG. Caldrà seguir actuant al 23-24.</p> <p><b>MEVTECH:</b> Canviar CFs per millorar el rendiment d'alumnes estrangers.</p>





### 5.10. PR-ETSE-010 Gestió de les pràctiques acadèmiques externes

Revisió de processos del SIGQ			
Escola Tècnica Superior d'Enginyeria			
Data de revisió:	01/02/2024		
Nom i codi del procés:	PR-ETSE-010 Gestió de les pràctiques acadèmiques externes		
Versió i data en el moment de la revisió:	Rev.: 11.0 17/02/2023		
Preguntes?	SI	NO	Observacions
S'han detectat canvis en les activitats o agents implicats del procés?		X	S'han detallat més al document algunes millores introduïdes en l'aplicatiu de pràctiques.
Els resultats dels indicadors del procés indiquen que està funcionant adequadament? <i>(compliment de terminis, generació dels serveis o documents determinats, resultat del procés amb els criteris de qualitat establerts)</i>	X		Es proposa afegir un nou indicador amb el nombre de convenis de pràctiques totals de l'Escola, sense distingir tipologia (PEs o TFG/TFM en empresa).
Les opinions dels diferents implicats indiquen que està funcionant adequadament? <i>Si es reben opinions dels implicats dient que hi ha alguna mancança en el desenvolupament del procés s'indicarà que no.</i>	X		
S'han detectat incidències relacionades amb l'objectiu del procés? <i>Incidència: Circumstància o anomalia que es produeix durant el desenvolupament del procés i s'ha de solucionar.</i>		X	



Revisió de processos del SIGQ			
Escola Tècnica Superior d'Enginyeria			
Data de revisió:	01/02/2024		
Nom i codi del procés:	PR-ETSE-010 Gestió de les pràctiques acadèmiques externes		
Versió i data en el moment de la revisió:	Rev.: 11.0 17/02/2023		
Preguntes?	SI	NO	Observacions
S'han rebut queixes relacionades amb l'objectiu del procés? <i>Queixa: Expressió d'insatisfacció amb motiu d'un succés negatiu per a l'interessat.</i>		X	
El procés segueix sent adequat pel seu objectiu?	X		
Relació de les propostes de millora del procés	Es vol consolidar la realització d'una jornada anual de contacte entre empreses i alumnes en format speed dating de dues fases: (1) cada empresa tindrà un màxim de 5 minuts per donar-se a conèixer i explicar les seves oportunitats laborals, perfils formatius buscats i Treballs Fi de Grau/Màster que els alumnes puguin triar i desenvolupar mitjançant estades de pràctiques i (2) seguidament cada empresa disposarà d'un espai on tots els assistents podran interactuar amb els responsables per conèixer més detalls o lliurar el seu CV. S'estudiarà la possibilitat de tenir jornades amb diferents perfils (p.e. informàtic, industrial).		



### 5.11. PR-ETSE-011 Gestió dels estudiants entrants

Revisió de processos del SIGQ			
Escola Tècnica Superior d'Enginyeria			
Data de revisió:	01/12/2024		
Nom i codi del procés:	PR-ETSE-011 Gestió dels estudiants entrants		
Versió i data en el moment de la revisió:	Rev.: 8.0 15/02/2022		
Preguntes?	SI	NO	Observacions
S'han detectat canvis en les activitats o agents implicats del procés?		X	S'ha notat que faltava mencionar al procés la mobilitat dins de la xarxa Aurora i els estudiants I-Global.
<b>Els resultats dels indicadors del procés indiquen que està funcionant adequadament?</b> <i>(compliment de terminis, generació dels serveis o documents determinats, resultat del procés amb els criteris de qualitat establerts)</i>	X		Excel.lent nombre d'estudiants entrants. <b>Atenció:</b> no s'ha pogut mesurar la satisfacció dels estudiants IN adequadament degut al baix nombre d'enquestes INGOING recollides per l'I-Center.
<b>Les opinions dels diferents implicats indiquen que està funcionant adequadament?</b> <i>Si es reben opinions dels implicats dient que hi ha alguna mancança en el desenvolupament del procés s'indicarà que no.</i>	X		Veure comentari anterior respecte la recollida de les opinions dels estudiants IN.
<b>S'han detectat incidències relacionades amb l'objectiu del procés?</b> <i>Incidència: Circunstància o anomalia que es produeix durant el desenvolupament del procés i s'ha de solucionar.</i>		X	
<b>S'han rebut queixes relacionades amb l'objectiu del procés?</b> <i>Queixa: Expressió d'insatisfacció amb motiu d'un succés negatiu per a l'interessat.</i>		X	
El procés segueix sent adequat pel seu objectiu?	X		
Relació de les propostes de millora del procés	Tornar a demanar a l'I-Center que recollin correctament les enquestes INGOING.		



5.12. PR-ETSE-012 Gestió dels estudiants sortints

Revisió de processos del SIGQ			
Escola Tècnica Superior d'Enginyeria			
Data de revisió:	01/02/2024		
Nom i codi del procés:	PR-ETSE-012 Gestió dels estudiants sortints		
Versió i data en el moment de la revisió:	Rev.: 7.0 15/02/2022		
Preguntes?	SI	NO	Observacions
S'han detectat canvis en les activitats o agents implicats del procés?		X	
Els resultats dels indicadors del procés indiquen que està funcionant adequadament? <i>(compliment de terminis, generació dels serveis o documents determinats, resultat del procés amb els criteris de qualitat establerts)</i>	X		Excel.lent nombre d'estudiants OUT, bona quantitat de convenis, gairebé 15% de mobilitat global. Els indicadors 1 i 2 només s'han de referir als Graus. Pujar l'objectiu global de mobilitat al grau per sobre del 10%, p.e. al 12%.
Les opinions dels diferents implicats indiquen que està funcionant adequadament? <i>Si es reben opinions dels implicats dient que hi ha alguna mancança en el desenvolupament del procés s'indicarà que no.</i>	X		
S'han detectat incidències relacionades amb l'objectiu del procés? <i>Incidència: Circumstància o anomalia que es produeix durant el desenvolupament del procés i s'ha de solucionar.</i>	X		Hi ha hagut un nombre molt alt de cancel·lacions OUT (42).
S'han rebut queixes relacionades amb l'objectiu del procés? <i>Queixa: Expressió d'insatisfacció amb motiu d'un succés negatiu per a l'interessat.</i>		X	
El procés segueix sent adequat pel seu objectiu?	X		
Relació de les propostes de millora del procés	Estudiar de forma individual el motiu de les cancel·lacions OUT 22-23.		



5.13. PR-ETSE-013 Orientació a l'estudiant.

Revisió de processos del SIGQ			
Escola Tècnica Superior d'Enginyeria			
<b>Data de revisió:</b>	01/02/2024		
<b>Nom i codi del procés:</b>	PR-ETSE-013 Orientació a l'estudiant		
<b>Versió i data en el moment de la revisió:</b>	Rev.: 7.0 15/02/2022		
Preguntes?	SI	NO	Observacions
<b>S'han detectat canvis en les activitats o agents implicats del procés?</b>		X	
<b>Els resultats dels indicadors del procés indiquen que està funcionant adequadament?</b> <i>(compliment de terminis, generació dels serveis o documents determinats, resultat del procés amb els criteris de qualitat establerts)</i>	X		S'han fet més fitxes de seguiment que mai, però l'augment d'alumnes a tutoritzar ha fet que baixi el percentatge d'alumnes participants en tutories respecte al 21-22. A la reunió anual amb els tutors es va tornar a incidir en la importància de l'elaboració de les fitxes i en la necessitat de ser proactius en el contacte amb els alumnes per fer tres sessions de tutoria anuals.
<b>Les opinions dels diferents implicats indiquen que està funcionant adequadament?</b> <i>Si es reben opinions dels implicats dient que hi ha alguna mancança en el desenvolupament del procés s'indicarà que no.</i>	X		Les opinions dels estudiants estan en un valor mitjà de notable. S'ha simplificat molt l'enquesta sobre tutories sense informar als centres. Al 22-23 no s'ha recollit l'opinió dels tutors (es fa cada 2 cursos).
<b>S'han detectat incidències relacionades amb l'objectiu del procés?</b> <i>Incidència: Circumstància o anomalia que es produeix durant el desenvolupament del procés i s'ha de solucionar.</i>		X	
<b>S'han rebut queixes relacionades amb l'objectiu del procés?</b> <i>Queixa: Expressió d'insatisfacció amb motiu d'un succés negatiu per a l'interessat.</i>	X		El fet de tenir un espai Moodle de tutories/titulació/tutor fa que molts tutors tinguin diversos espais, cosa que crea ineficiències.
<b>El procés segueix sent adequat pel seu objectiu?</b>	X		
<b>Relació de les propostes de millora del procés</b>	Demandar al SRE la possibilitat d'unir els espais Moodles de tutories del mateix tutor.		



5.14. PR-ETSE-014 Accés, admissió i matrícula dels estudiants en màsters universitaris

Revisió de processos del SIGQ			
Escola Tècnica Superior d'Enginyeria			
<b>Data de revisió:</b>	01/02/2024		
<b>Nom i codi del procés:</b>	PR-ETSE-014 Accés, admissió i matrícula dels estudiants en màsters universitaris		
<b>Versió i data en el moment de la revisió:</b>	Rev.: 7.0 15/02/2022		
Preguntes?	SI	NO	Observacions
S'han detectat canvis en les activitats o agents implicats del procés?		x	
<b>Els resultats dels indicadors del procés indiquen que està funcionant adequadament?</b> <i>(compliment de terminis, generació dels serveis o documents determinats, resultat del procés amb els criteris de qualitat establerts)</i>	x		Al MESIIA algunes taxes baixes són degudes a un nombre elevat de preinscrits, fet que no és dolent. Definitos valors llindar i objectiu pels valors dels indicadors al MBDS. Baix nombre d'estudiants al MEVTECH.
<b>Les opinions dels diferents implicats indiquen que està funcionant adequadament?</b> <i>Si es reben opinions dels implicats dient que hi ha alguna mancança en el desenvolupament del procés s'indicarà que no.</i>	x		
<b>S'han detectat incidències relacionades amb l'objectiu del procés?</b> <i>Incidència: Circunstància o anomalia que es produeix durant el desenvolupament del procés i s'ha de solucionar.</i>		x	
<b>S'han rebut queixes relacionades amb l'objectiu del procés?</b> <i>Queixa: Expressió d'insatisfacció amb motiu d'un succés negatiu per a l'interessat.</i>		x	
<b>El procés segueix sent adequat pel seu objectiu?</b>	x		
<b>Relació de les propostes de millora del procés</b>	Realització més accions de captació a nivell de Màsters, especialment orientades al MEVTECH.		



### 5.15. PR-ETSE-015 Consultes, queixes, reclamacions, suggeriments i felicitacions

Revisió de processos del SIGQ		
Escola Tècnica Superior d'Enginyeria		
<b>Data de revisió (data Junta de centre on s'aprovi l'Informe de Revisió del SIGQ):</b>	01/02/2024	
<b>Nom i codi del procés:</b>	<b>PR-ETSE-015 Consultes, queixes, reclamacions, suggeriments i felicitacions</b>	
<b>Versió i data en el moment de la revisió:</b>	Rev.: 8.0 15/02/2022	
<b>S'han detectat canvis en les activitats o agents implicats del procés?</b>	X	L'adreça webetse ha deixat de funcionar. En passar a Houdini la web i ja no tenir cap tècnic web, tothom que vol contactar amb el centre ha d'escriure a osd.etse@urv.cat. S'elimina l'adreça de reserves, donat que durant el curs 22-23 ja tota les reserves d'espais es porten des de l'OLC. Es rectifica al document l'adreça de gestió de pràctiques
<b>Els resultats dels indicadors del procés indiquen que està funcionant adequadament?</b> <i>(compliment de terminis, generació dels serveis o documents determinats, resultat del procés amb els criteris de qualitat establerts)</i>	X	El 4% de tiquets tancats després de 15 dies és només un sol tiquet en valor absolut, i va ser un tiquet rebut a l'agost que és quan estem de vacances
<b>Les opinions dels diferents implicats indiquen que està funcionant adequadament?</b> <i>Si es reben opinions dels implicats dient que hi ha alguna mancança en el desenvolupament del procés s'indicarà que no.</i>	X	
<b>S'han detectat incidències relacionades amb l'objectiu del procés?</b> <i>Incidència: Circumstància o anomalia que es produeix durant el desenvolupament del procés i s'ha de solucionar.</i>		X
<b>S'han rebut queixes relacionades amb l'objectiu del procés?</b> <i>Queixa: Expressió d'insatisfacció amb motiu d'un succés negatiu per a l'interessat.</i>		X
<b>El procés segueix sent adequat pel seu objectiu?</b>	X	
<b>Relació de les propostes de millora del procés</b>	Cap proposta de millora.	



5.16. PR-ETSE-016 Control documental i registres

Revisió de processos del SIGQ			
Escola Tècnica Superior d'Enginyeria			
<b>Data de revisió:</b>	01/02/2024		
<b>Nom i codi del procés:</b>	PR-ETSE-016 Control documental i registres		
<b>Versió i data en el moment de la revisió:</b>	Rev.: 2.0 25/03/2021		
Preguntes?	SI	NO	Observacions
<b>S'han detectat canvis en les activitats o agents implicats del procés?</b>		x	
<b>Els resultats dels indicadors del procés indiquen que està funcionant adequadament?</b> <i>(compliment de terminis, generació dels serveis o documents determinats, resultat del procés amb els criteris de qualitat establerts)</i>	x		
<b>Les opinions dels diferents implicats indiquen que està funcionant adequadament?</b> <i>Si es reben opinions dels implicats dient que hi ha alguna mancança en el desenvolupament del procés s'indicarà que no.</i>	x		
<b>S'han detectat incidències relacionades amb l'objectiu del procés?</b> <i>Incidència: Circumstància o anomalia que es produeix durant el desenvolupament del procés i s'ha de solucionar.</i>		x	
<b>S'han rebut queixes relacionades amb l'objectiu del procés?</b> <i>Queixa: Expressió d'insatisfacció amb motiu d'un succés negatiu per a l'interessat.</i>		x	
<b>El procés segueix sent adequat pel seu objectiu?</b>	x		
<b>Relació de les propostes de millora del procés</b>	Cap proposta de millora		





5.17. PR-ETSE-017 Gestió dels recursos materials i serveis (centre)

Revisió de processos del SIGQ			
Escola Tècnica Superior d'Enginyeria			
Data de revisió:	01/02/2024		
Nom i codi del procés:	PR-ETSE-017 Gestió dels recursos materials i serveis (centre)		
Versió i data en el moment de la revisió:	Rev.: 8.0 15/02/2022		
Preguntes?	SI	NO	Observacions
S'han detectat canvis en les activitats o agents implicats del procés?	x		Canvis en la forma de detectar les incidències, que ara està centralitzada amb el servei SAU tant per professorat com per alumnat.
Els resultats dels indicadors del procés indiquen que està funcionant adequadament? <i>(compliment de terminis, generació dels serveis o documents determinats, resultat del procés amb els criteris de qualitat establerts)</i>	x		
Les opinions dels diferents implicats indiquen que està funcionant adequadament? <i>Si es reben opinions dels implicats dient que hi ha alguna mancança en el desenvolupament del procés s'indicarà que no.</i>	x		Només en un dels graus les opinions des estudiants estan per sota del valor objectiu, però per sobre del valor lliandar. En la resta de graus i en tots els màsters la puntuació dels estudiants està per sobre del valor objectiu.
S'han detectat incidències relacionades amb l'objectiu del procés? <i>Incidència: Circumstància o anomalia que es produeix durant el desenvolupament del procés i s'ha de solucionar.</i>		x	
S'han rebut queixes relacionades amb l'objectiu del procés? <i>Queixa: Expressió d'insatisfacció amb motiu d'un succés negatiu per a l'interessat.</i>		x	
El procés segueix sent adequat pel seu objectiu?	x		
Relació de les propostes de millora del procés	Continuar millorant l'equipament de les aules aprofitant les convocatòries anuals a tal efecte.		



5.18. PR-ETSE-019 Gestió del Treball Fi de Grau/Màster

Revisió de processos del SIGQ			
Escola Tècnica Superior d'Enginyeria			
<b>Data de revisió:</b>	01/02/2024		
<b>Nom i codi del procés:</b>	PR-ETSE-019 Gestió del Treball Fi de Grau/Màster		
<b>Versió i data en el moment de la revisió:</b>	Rev.: 5.0 15/02/2022		
Preguntes?	SI	NO	Observacions
<b>S'han detectat canvis en les activitats o agents implicats del procés?</b>		x	
<b>Els resultats dels indicadors del procés indiquen que està funcionant adequadament?</b> <i>(compliment de terminis, generació dels serveis o documents determinats, resultat del procés amb els criteris de qualitat establerts)</i>	x		
<b>Les opinions dels diferents implicats indiquen que està funcionant adequadament?</b> <i>Si es reben opinions dels implicats dient que hi ha alguna mancança en el desenvolupament del procés s'indicarà que no.</i>	x		Tots les puntuacions de satisfacció dels estudiants estan per sobre del valor objectiu, excepte el màster MEVTECH que supera el valor llindar però no el valor objectiu. Les taxes de rendiment d'alguns Màsters es podrien millorar.
<b>S'han detectat incidències relacionades amb l'objectiu del procés?</b> <i>Incidència: Circumstància o anomalia que es produeix durant el desenvolupament del procés i s'ha de solucionar.</i>		x	
<b>S'han rebut queixes relacionades amb l'objectiu del procés?</b> <i>Queixa: Expressió d'insatisfacció amb motiu d'un succés negatiu per a l'interessat.</i>		x	
<b>El procés segueix sent adequat pel seu objectiu?</b>	x		
<b>Relació de les propostes de millora del procés</b>	Fer actuacions per intentar millorar les taxes de rendiment del TFM en MESIIA, MEI i MEVTECH.		



5.19. PR-ETSE-020 Def. del perfil d'ingrés, captació i matriculació dels estud. de graus

Revisió de processos del SIGQ			
Escola Tècnica Superior d'Enginyeria			
Data de revisió:	01/02/2024		
Nom i codi del procés:	PR-ETSE-020 Definició del perfil d'ingrés, captació i matriculació dels estudiants de graus		
Versió i data en el moment de la revisió:	Rev.: 7.0 25/03/2021		
Preguntes?	SI	NO	Observacions
S'han detectat canvis en les activitats o agents implicats?		x	
Els resultats dels indicadors del procés indiquen que està funcionant adequadament? <i>(compliment de terminis, generació dels serveis o documents determinats, resultat del procés amb els criteris de qualitat establerts)</i>	x		S'han observat algunes errades en el càlcul dels ratios PAU/CFs dels últims cursos, i s'han corregit al QC. S'han afegit també els valors lliandar i objectiu del GEMIF per aquest indicador. Cal notar que diversos graus tenen més matrícula que oferta, degut al mecanisme d'assignació de places utilitzat a la Universitat. Cal continuar fent un seguiment acurat i periòdic amb el SGA en el moment de l'assignació de places per tal que els nombres d'entrada no superi excessivament el nombre de places ofertades
Les opinions dels diferents implicats indiquen que està funcionant adequadament?	x		
S'han detectat incidències relacionades amb l'objectiu del procés?.		x	
S'han rebut queixes relacionades amb l'objectiu del procés? <i>Queixa: Expressió d'insatisfacció amb motiu d'un succés negatiu per a l'interessat.</i>		x	
El procés segueix sent adequat pel seu objectiu?	x		
Relació de les propostes de millora del procés	Cap proposta		



5.20. PR- ETSE-021 Gestió dels recursos docents

Revisió de processos del SIGQ			
Escola Tècnica Superior d'Enginyeria			
<b>Data de revisió:</b>	01/02/2024		
<b>Nom i codi del procés:</b>	PR-ETSE-021 Gestió dels recursos docents		
<b>Versió i data en el moment de la revisió:</b>	Rev.: 3.0 01/02/2024		
Preguntes?	SI	NO	Observacions
<b>S'han detectat canvis en les activitats o agents implicats del procés?</b>		X	
<b>Els resultats dels indicadors del procés indiquen que està funcionant adequadament?</b> <i>(compliment de terminis, generació dels serveis o documents determinats, resultat del procés amb els criteris de qualitat establerts)</i>		X	El percentatge de professorat permanent a les titulacions de grau ha anat baixant progressivament als graus i està per sota del 50% en tots excepte el GEMIF.
<b>Les opinions dels diferents implicats indiquen que està funcionant adequadament?</b> <i>Si es reben opinions dels implicats dient que hi ha alguna mancança en el desenvolupament del procés s'indicarà que no.</i>	X		
<b>S'han detectat incidències relacionades amb l'objectiu del procés?</b> <i>Incidència: Circunstància o anomalia que es produeix durant el desenvolupament del procés i s'ha de solucionar.</i>		X	
<b>S'han rebut queixes relacionades amb l'objectiu del procés?</b> <i>Queixa: Expressió d'insatisfacció amb motiu d'un succés negatiu per a l'interessat.</i>		X	
<b>El procés segueix sent adequat pel seu objectiu?</b>	X		
<b>Relació de les propostes de millora del procés</b>	Advertir Vicerectorat de PDI de la baixada de PDI permanent en determinades titulacions. Demandar una revisió del repartiment de places de PDI del pla de xoc de la GENCAT. Demandar als departaments amb places assignades de pla de xoc que assignin proporcionalment les noves places en funció de la càrrega docent de cada centre.		