



MANUAL DE CONNEXIÓ PER PROJECTORS CASIO

Els projectors CASIO que tenim instal·lats a les aules de la ETSE, permeten projectar sense necessitat de connectar-nos amb cable (VGA o HDMI).

Així, a través d'aquest manual, podrem establir la connexió sense fils, entre la nostra màquina i els projectors que trobarem a l'aulari.

Només ens cal seguir els següents passos:

➤ Màquines WINDOWS

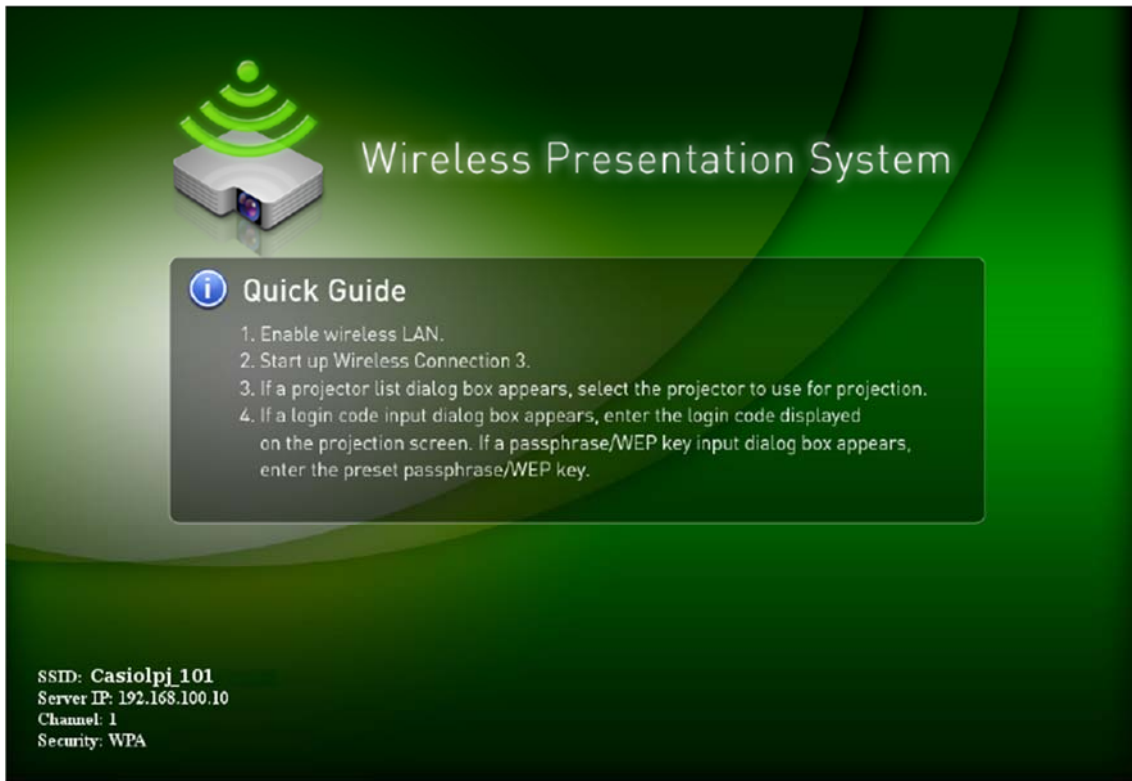
1.- Descarregar el programa que trobareu a la web de la ETSE www.etse.urv.cat/ri/progs/ConnectionSoft0025.exe

Instal·lar-lo a la màquina amb les opcions per defecte.

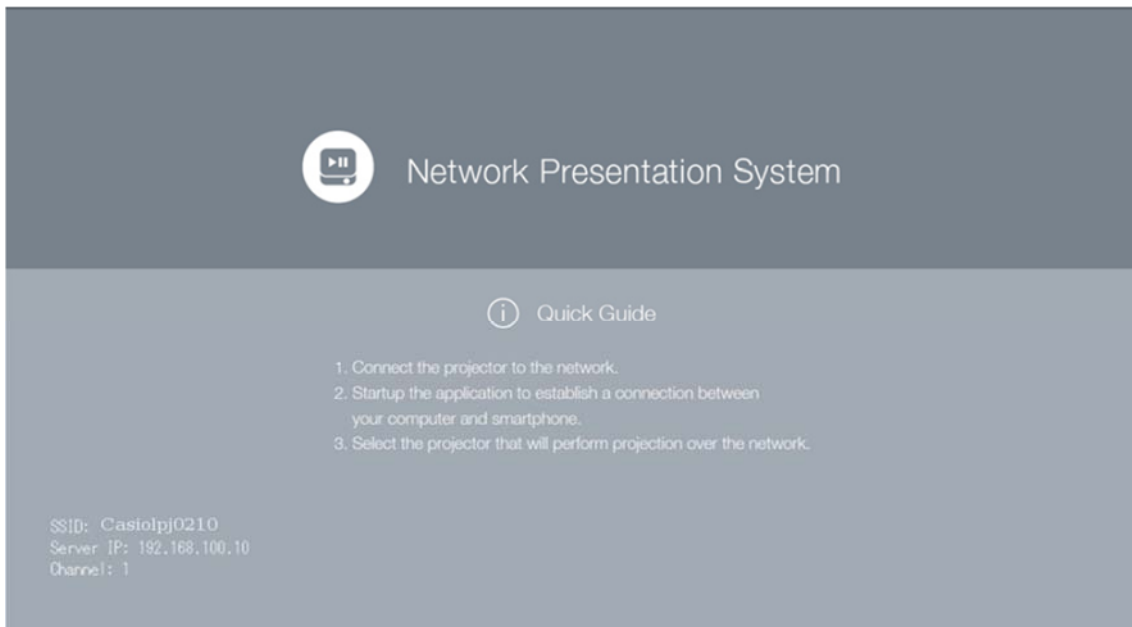
2.- Posar en funcionament el projector amb el comandament enfocant la pantalla de projecció.



Depenent del model del projector apareixeran les pantalles següents:



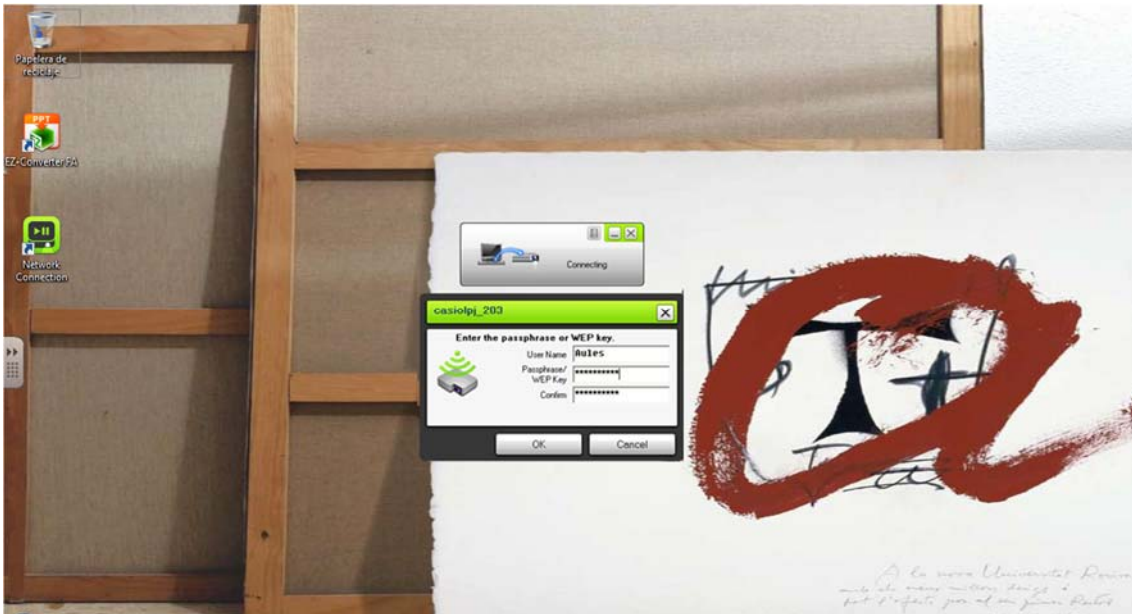
0



3.- Al portàtil, fer doble clic al icona "Network Connection"



4.- Ens apareix la següent pantalla:



on posarem com a contrasenya, **aulariXXX** depenent de l'aula en la que ens trobem.

Així doncs:

Aula	SSID	Contrasenya
Aula 101	casiolpj_101	aulari101
Aula 105	casiolpj_105	aulari105
Aula 201	casiolpj_201	aulari201
Aula 202	casiolpj_202	aulari202
Aula 203	casiolpj_203	aulari203
Aula 204	casiolpj_204	aulari204
Aula 205	casiolpj_205	aulari205
Aula 206	casiolpj_206	aulari206
Aula 207	casiolpj_207	aulari207
Aula 208	casiolpj_208	aulari208
Aula 209	casiolpj_209	aulari209
Aula 210	casiolpj0210	aulari210
Aula 211	casiolpj0211	aulari211
Aula 213	casiolpj0213	aulari213
Aula 214	casiolpj0214	aulari214
Aula 215	casiolpj0215	aulari215
Aula 217	casiolpj0217	aulari217

Taula 1: Dades de connexió

5.- Fem clic a **Ok** i quan ens aparegui la següent pantalla ja estarem transmetent l'escriptori al projecteur.



➤ Màquines APPLE

Les màquines Apple, que treballen amb OSX, també poden projectar en aquests projectors sense necessitat de connectar cap cable a l'ordinador. Per tant, si el nostre ordinador és Apple, ens cal descarregar el següent programa disponible a la web de la ETSE:

www.etse.urv.cat/ri/progs/NetworkConnection_v0025.pkg

➤ Dispositius MÒBILS (IOS i ANDROID)

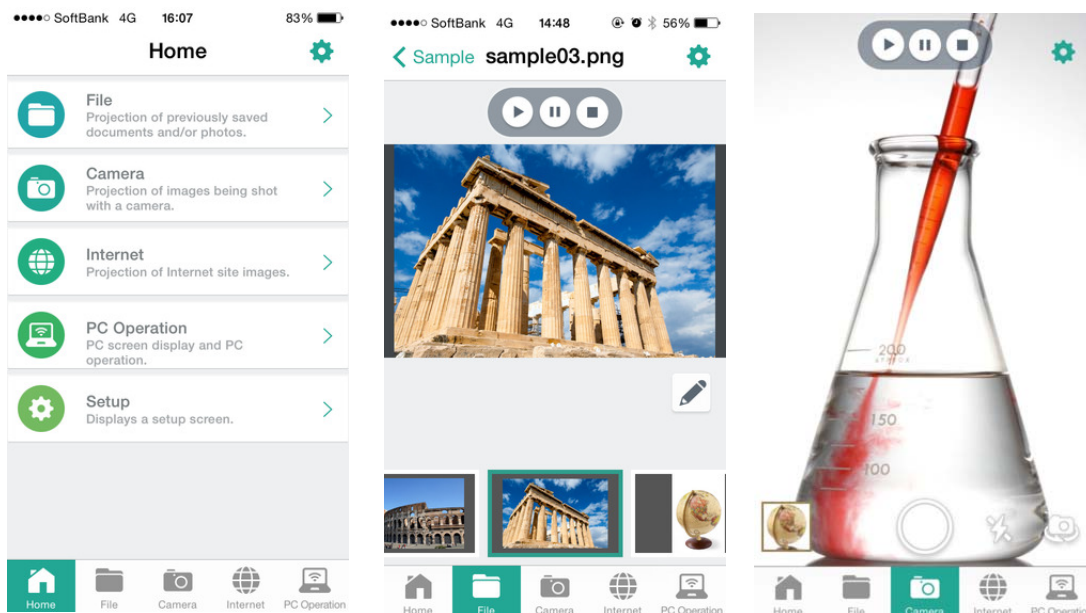
Des de dispositius mòbils, com poden ser tauletes digitals o telèfons mòbils intel·ligents, també podem transmetre dades als projectors CASIO. Ens cal, però, un programa anomenat **C-Assist** que podem descarregar:

iOs → <https://itunes.apple.com/en/app/id906611059&mt=8>

Android → <https://play.google.com/store/apps/details?id=jp.co.casio.cassist>

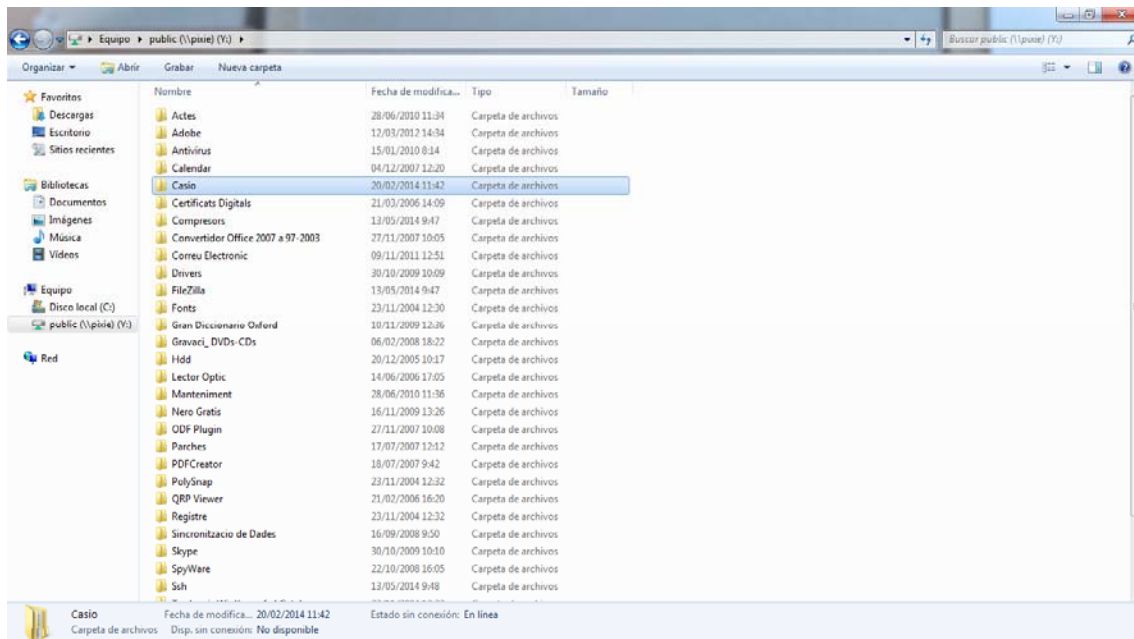
Un cop instal·lat el programa, cal establir connexió amb el projector des dels ajustaments del telèfon o tauleta, emprant les dades facilitades a la *Taula 1: Dades de connexió*.

Seguidament, accedim a l'aplicació C-Assist, que ens permetrà mostrar al projector, documents, imatges guardades a la memòria del dispositiu, la càmera, etc.



➤ Disponibilitat del Programari

El programari que podem descarregar des de la web de la ETSE, també el podem trobar a \\pixie\public o \\pixie.serveis.intranet.urv.es\public, dins la carpeta anomenada **CASIO**.



Pel que fa als dispositius mòbils, el podem descarregar des dels enllaços citats al document, segons la plataforma amb la que treballem.